

SCHODY ZABIEGOWE DREWNIANE

H= 342

$342 : 19 = 18$ SZT.

$18 \times 19 = 342$

RZUT PRZYZIEMIA

Usługi inwestycyjne mgr inż. Grzegorz Papiernik
 ul. Działkowca 8, 57-200 Ząbkowice Śl.
 grzegorz_ui@poczta.onet.pl, tel. 601 146 841



Obiekt:
 Wieża widokowa ZABYTEK poz. 63 A/5275 z 6.07.2011 r.
 Temat: PROJEKT BUDOWLANY - remontu i rewaloryzacji

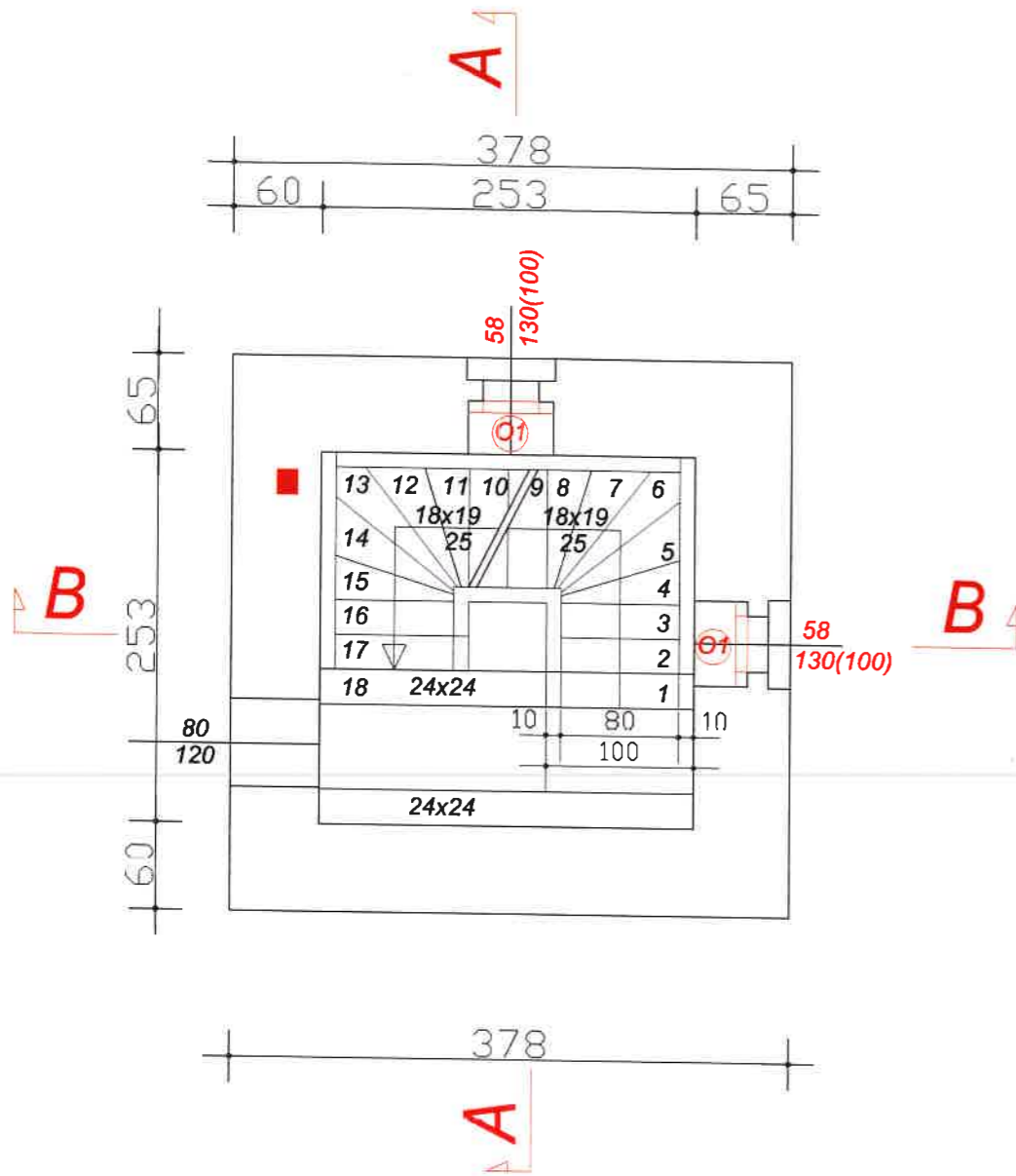
Adres:
 Grodziszczce nr 11, dz. 466/10 gm. Stoszowice pow. Ząbkowice Śl.
 Inwestor:
 Gmina Stoszowice, Stoszowice 113

| Projektant: | Nr uprawnień: | Podpis: |
|-----------------------------|--------------------------------------|---------|
| mgr inż. Grzegorz Papiernik | UAN.VI-F/3/73/90 UAN.VI-6/3/86/90 | |

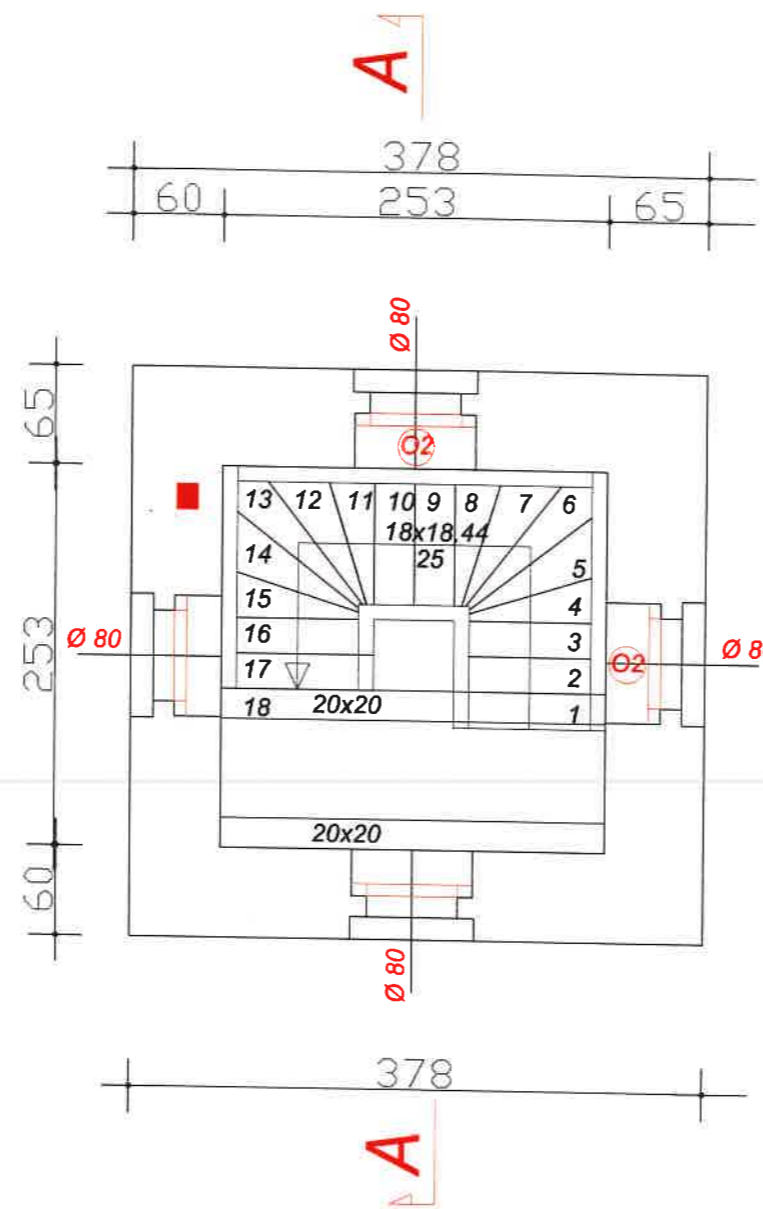
RZUT PRZYZIEMIA

Data: 24.11.2017 Skala: 1:50 Nr.rys.: 2 Strona:

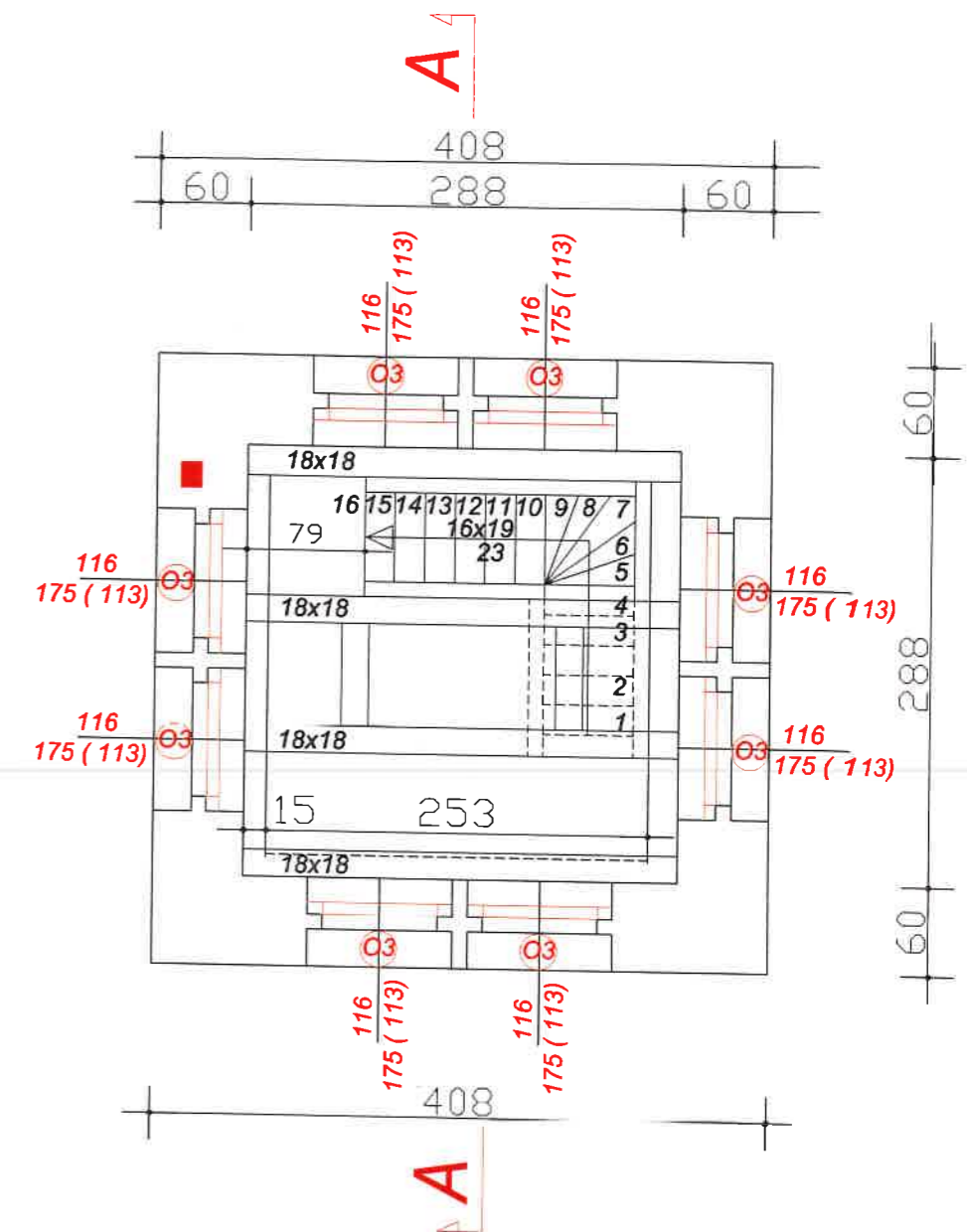
RZUT I PIĘTRA



RZUT II PIĘTRA



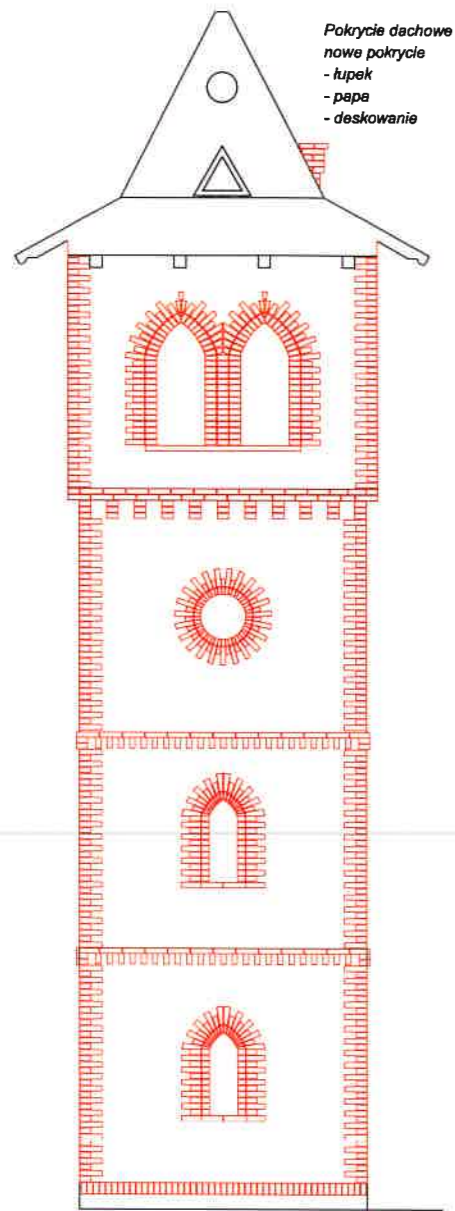
RZUT III PIĘTRA



Wykonać nowe schody drewniane zabiegowe samonośne z drewna sosnowego „daglezcja”
 Stopnice gr. 38 mm , podstopnice 25 mm
 Policzki gr. 8-10 cm , wysokości około 30 cm
 Wymienić drewniane belki spocznikowe
 Sprawdzić wymiany na budowie

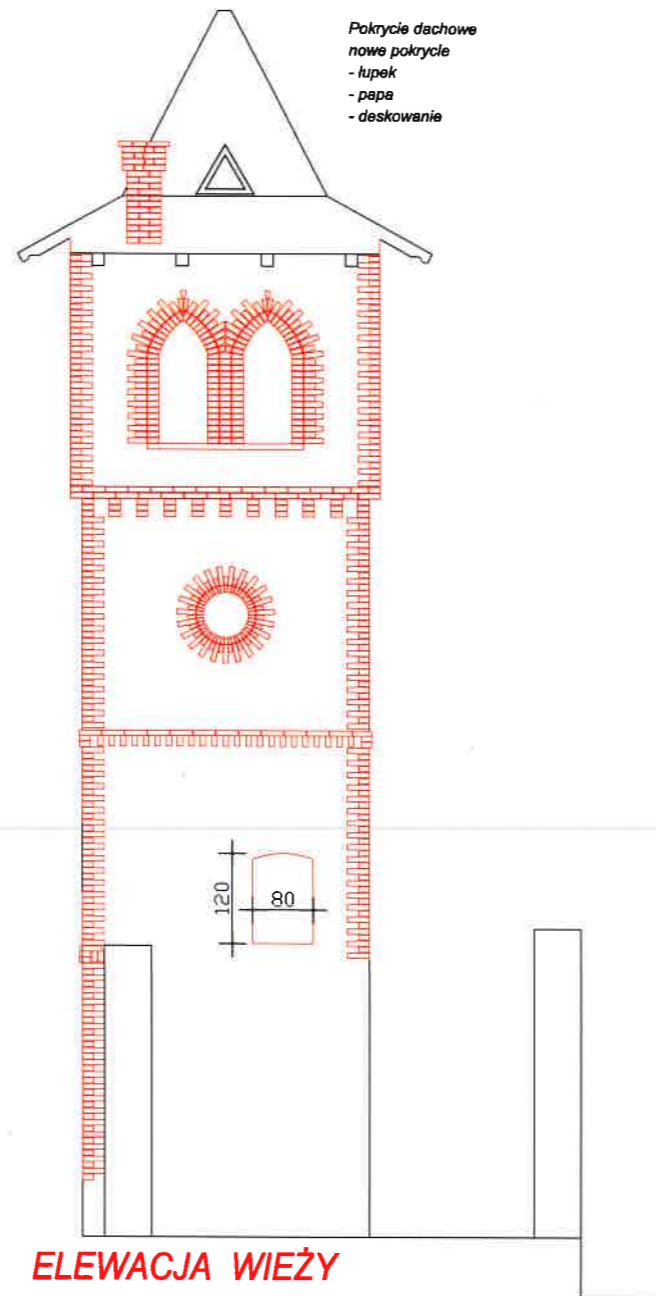
RZUT I , II , III PIĘTRA

| | | |
|-------------------------------------------------------------------------------------------------------------------------------------------|--------------------------------------|------------|
| Usługi inwestycyjne mgr inż. Grzegorz Papiernik ul. Działkowca 8, 57-200 Ząbkowice Śl. grzegorz_ui@poczta.onet.pl, tel. 601 146 841 | | UI |
| Obiekt: Wieża widokowa ZABYTEK poz. 63 A/5275 z 6.07.2011 r. Temat: PROJEKT BUDOWLANY - remontu i rewaloryzacji | | |
| Adres: Grodziszczce nr 11 , dz. 466/10 gm. Stoszowice pow. Ząbkowice Śl. | | |
| Inwestor: Gmina Stoszowice , Stoszowice 113 | | |
| Projektant: | Nr uprawnień: | Podpis: |
| mgr inż. Grzegorz Papiernik | UAN.VI-F/3/73/90 UAN.VI-6/3/86/90 | |
| RZUT I , II , III PIĘTRA | | |
| Data: 24.11.2017 | Skala: 1:50 | Nr.rys.: 3 |



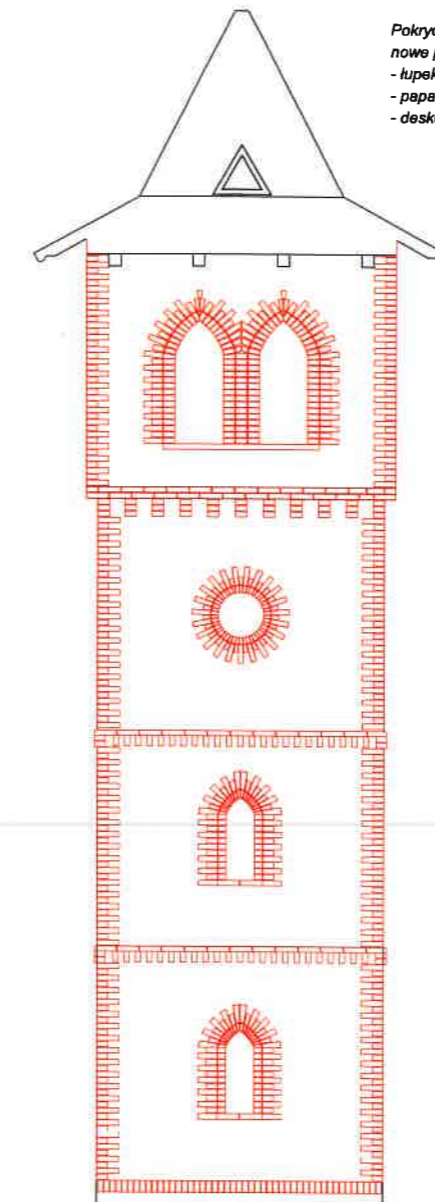
Pokrycie dachowe
nowe pokrycie
- łupek
- papa
- deskowanie

**ELEWACJA WIEŻY
PÓŁNOCNO-WSCHODNIA
od strony drogi**



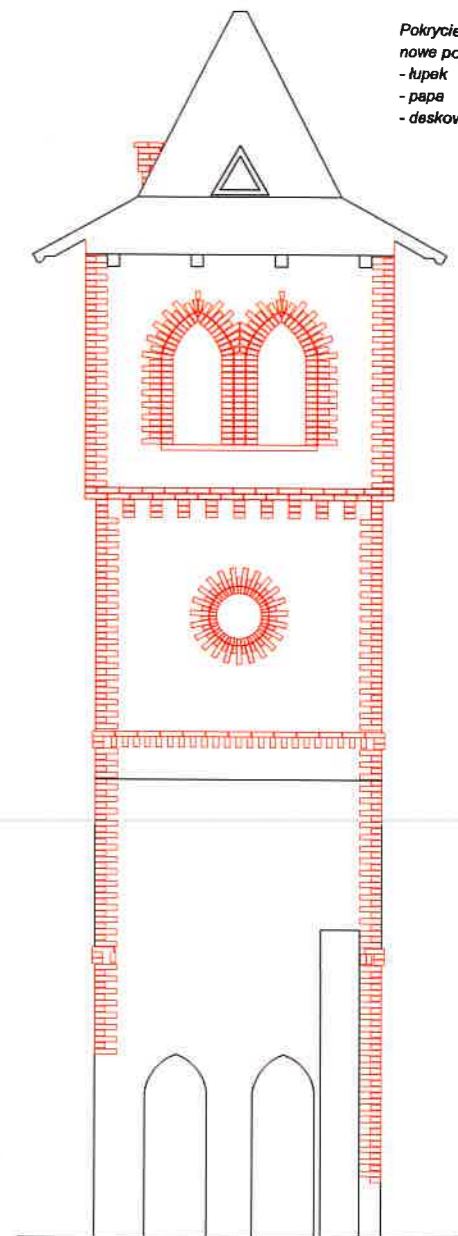
Pokrycie dachowe
nowe pokrycie
- łupek
- papa
- deskowanie

**ELEWACJA WIEŻY
POŁUDNIOWO-ZACHODNIA
od strony pawilonu**



Pokrycie dachowe
nowe pokrycie
- łupek
- papa
- deskowanie

**ELEWACJA WIEŻY
PÓŁNOCNO-ZACHODNIA**



Pokrycie dachowe
nowe pokrycie
- łupek
- papa
- deskowanie

**ELEWACJA WIEŻY od strony wejścia
POŁUDNIOWO-WSCHODNIA**

ELEWACJE WIEŻY WIDOKOWEJ

Usługi inwestycyjne mgr inż. Grzegorz Papiernik
ul. Działkowca 8, 57-200 Ząbkowice Śl.
grzegorz_ui@poczta.onet.pl, tel. 601 146 841

UI

Obiekt:
Wieża widokowa ZABYTEK poz. 63 A/5275 z 6.07.2011 r.
Temat: PROJEKT BUDOWLANY - remontu i rewaloryzacji

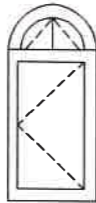
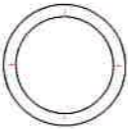
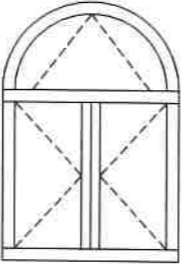
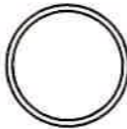
Adres:
Grodziszczce nr 11, dz. 466/10 gm. Stoszowice pow. Ząbkowice Śl.
Inwestor:
Gmina Stoszowice, Stoszowice 113

| | | |
|--------------------------------------------|-------------------------------------------------------|--------------------------------------------------------------------------------------------------|
| Projektant: mgr inż. Grzegorz Papiernik | Nr uprawnień: UAN.VI-F/3/73/90 UAN.VI-6/3/86/90 | Podpis:  |
|--------------------------------------------|-------------------------------------------------------|--------------------------------------------------------------------------------------------------|

ELEWACJE WIEŻY

| | | | |
|---------------------|-----------------|---------------|---------|
| Data: 24.11.2017 | Skala: 1:100 | Nr.rys.: 8 | Strona: |
|---------------------|-----------------|---------------|---------|

ZESTAWIENIE STOLARKI OKIENNEJ

| OZNACZENIE | OKNA | | | wyłaz dachowy |
|--------------------------------|-----------------------------------------------------------------------------------|-----------------------------------------------------------------------------------|-------------------------------------------------------------------------------------|-------------------------------------------------------------------------------------|
| | O1 | O2 | O3 | Wd1 |
| SCHEMAT | WIEŻA | | | |
| |  |  |  |  |
| SZEROKOŚĆ W ŚWIETLE OŚCIEŻY | 58 | Ø80 | 116 | Ø40 |
| WYSOKOŚĆ W ŚWIETLE OŚCIEŻY | 130(100) | Ø80 | 175(113) | Ø40 |
| PARTER | 2 | 0 | 0 | |
| I PIĘTRO | 2 | 0 | 0 | |
| II PIĘTRO | 0 | 4 | 0 | wieża |
| III PIĘTRO | 0 | 0 | 8 | |
| IŁOŚĆ SZTUK | 4 | 4 | 8 | 1 |

UWAGA :

Każdy otwór należy zinwetaryzować na budowie przed wykonaniem stolarki

Okna drewniane z szybą bezpieczną antywłam, aniową

P 2 4.4.2 z folią PVB butyral poliwinylu 0,38 mm

O1



O3



PRZEKRÓJ C-C , D-D

Usługi inwestycyjne mgr inż. Grzegorz Papiernik
ul. Działkowca 8, 57-200 Ząbkowice Śl.
grzegorz_ui@poczta.onet.pl, tel. 601 146 841

UI

Obiekt:
Wieża widokowa ZABYTEK poz. 63 A/5275 z 6.07.2011 r.
Temat : PROJEKT BUDOWLANY - remontu i rewaloryzacji

Adres:
Grodziszczce nr 11 , dz. 466/10 gm. Stoszowice pow. Ząbkowice Śl.
Inwestor:
Gmina Stoszowice , Stoszowice 113

| | | |
|--------------------------------------------|-------------------------------------------------------|--------------------------------------------------------------------------------------------------|
| Projektant: mgr inż. Grzegorz Papiernik | Nr uprawnień: UAN.VI-F/3/73/90 UAN.VI-6/3/86/90 | Podpis:  |
|--------------------------------------------|-------------------------------------------------------|--------------------------------------------------------------------------------------------------|

ZESTAWIENIE STOLARKI OKIENNEJ

| | | | |
|---------------------|-----------------|---------------|---------|
| Data: 24.11.2017 | Skala: 1:100 | Nr.rys.: 9 | Strona: |
|---------------------|-----------------|---------------|---------|