

**UCHWAŁA NR XXIV/126/2026
RADY GMINY STOSZOWICE**

z dnia 1 kwietnia 2026 r.

w sprawie zaliczenia drogi do kategorii dróg gminnych oraz ustalenia przebiegu drogi

Na podstawie art. 18 ust. 2 pkt 15 ustawy z dnia 8 marca 1990 roku o samorządzie gminnym (tj. Dz.U. z 2025 r. poz. 1153 ze zm.) oraz art. 7 ustawy z dnia 21 marca 1985 roku o drogach publicznych (tj. Dz.U. z 2025 r. poz. 889) po zasięgnięciu opinii Zarządu Powiatu Ząbkowickiego, uchwała się, co następuje:

§ 1. Zalicza się do kategorii dróg gminnych drogi wewnętrzne przebiegające przez działki o numerach:

Lp.	Nr ewid. działki i obręb	Długość drogi [km]
1.	91 ob. Budzów; 139 ob. Srebrna Góra; 196/1, 196/2 ob. Jemna	1,650
2.	199/2, 200, 199/1, 198 (cz.) ob. Jemna	0,562
3.	182 ob. Jemna	0,334
4.	185 ob. Jemna	0,642
5.	291, 179 ob. Rudnica	1,335
6.	90, 432 ob. Grodziszczce	1,460
7.	136, 379 ob. Grodziszczce	1,037
8.	354, 154 ob. Grodziszczce	1,165
9.	302, 168, 162 ob. Grodziszczce	1,719
10.	176, 289 ob. Grodziszczce	0,727
11.	178, 271 ob. Grodziszczce	1,300

§ 2. Szczegółowe położenie i przebieg dróg jest oznaczony na mapach stanowiących załączniki 1 - 9 do niniejszej uchwały.

§ 3. Wykonanie uchwały powierza się Wójtowi Gminy Stoszowice.

§ 4. Uchwała wchodzi w życie po upływie 14 dni od dnia ogłoszenia w Dzienniku Urzędowym Województwa Dolnośląskiego.

Przewodniczący Rady
Gminy

Marcin Józefiak

Załącznik nr 1 do uchwały nr XXIV/126/2026
Rady Gminy Stoszowice
z dnia 1 kwietnia 2026 r.

Lp.	Nazwa drogi	Przebieg drogi	Długość	Nr działki
1.	Droga wewnętrzna w m. Budzów, Srebrna Góra, Jemna	Od drogi powiatowej nr 3150D (dz. nr 80 ob. Budzów) do granicy z drogą powiatową nr 3150D (dz. nr 194/2 ob. Jemna)	1, 650 km	91 ob. Budzów; 139 ob. Srebrna Góra; 196/1, 196/2 ob. Jemna



Załącznik nr 2 do uchwały nr XXIV/126/2026
Rady Gminy Stoszowice
z dnia 1 kwietnia 2026 r.

Lp.	Nazwa drogi	Przebieg drogi	Długość	Nr działki
1.	Droga wewnętrzna w m. Jemna	Od drogi powiatowej nr 3150D (dz. nr 194/1 ob. Jemna) do granicy z drogą gminną nr 118443D (dz. nr 206 ob. Jemna)	0,562 km	199/2, 200, 199/1, 198 (cz.) ob. Jemna



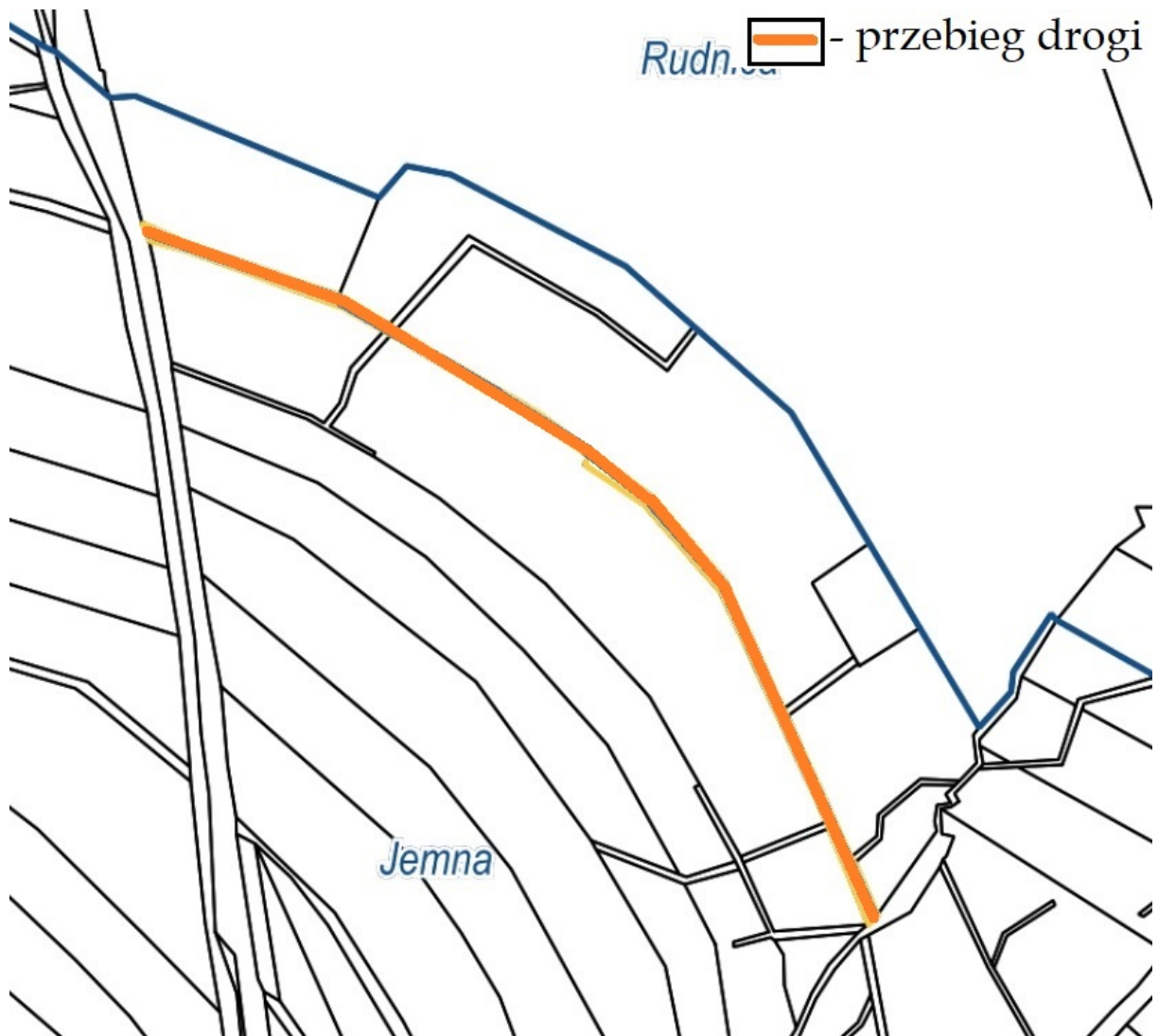
Załącznik nr 3 do uchwały nr XXIV/126/2026
Rady Gminy Stoszowice
z dnia 1 kwietnia 2026 r.

Lp.	Nazwa drogi	Przebieg drogi	Długość	Nr działki
1.	Droga wewnętrzna w m. Jemna	Od drogi gminnej nr 118442D (dz. nr 176 ob. Jemna) do granicy z dz. nr 218 ob. Jemna	0,334 km	182 ob. Jemna



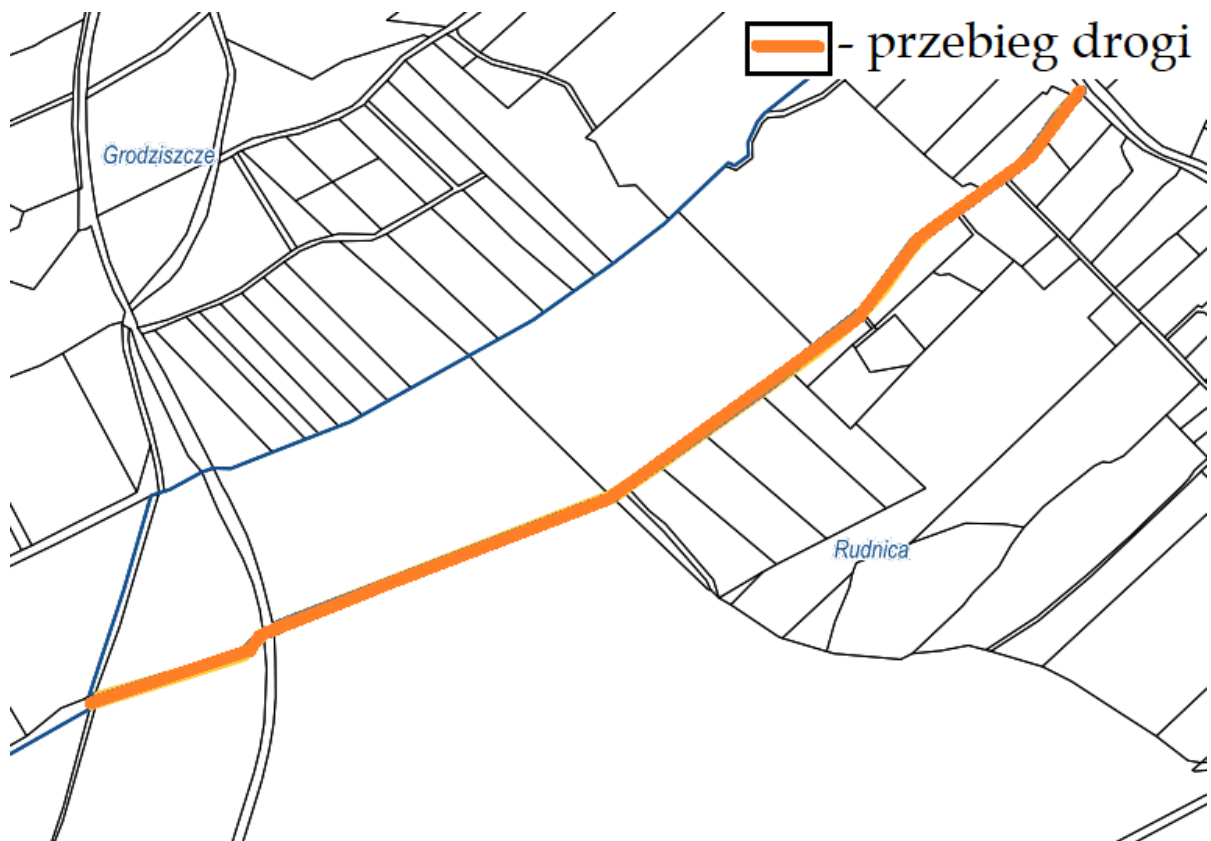
Załącznik nr 4 do uchwały nr XXIV/126/2026
Rady Gminy Stoszowice
z dnia 1 kwietnia 2026 r.

Lp.	Nazwa drogi	Przebieg drogi	Długość	Nr działki
1.	Droga wewnętrzna w m. Jemna	Od drogi gminnej nr 118442D (dz. nr 176 ob. Jemna) do granicy z dz. nr 218 ob. Jemna	0,642 km	185 ob. Jemna



Załącznik nr 5 do uchwały nr XXIV/126/2026
Rady Gminy Stoszowice
z dnia 1 kwietnia 2026 r.

Lp.	Nazwa drogi	Przebieg drogi	Długość	Nr działki
1.	Droga wewnętrzna w m. Rudnica	Od drogi powiatowej nr 3006D (dz. nr 167 ob. Rudnica) do granicy z dz. nr 79 ob. Grodziszcze	1,335 km	291, 179 ob. Rudnica



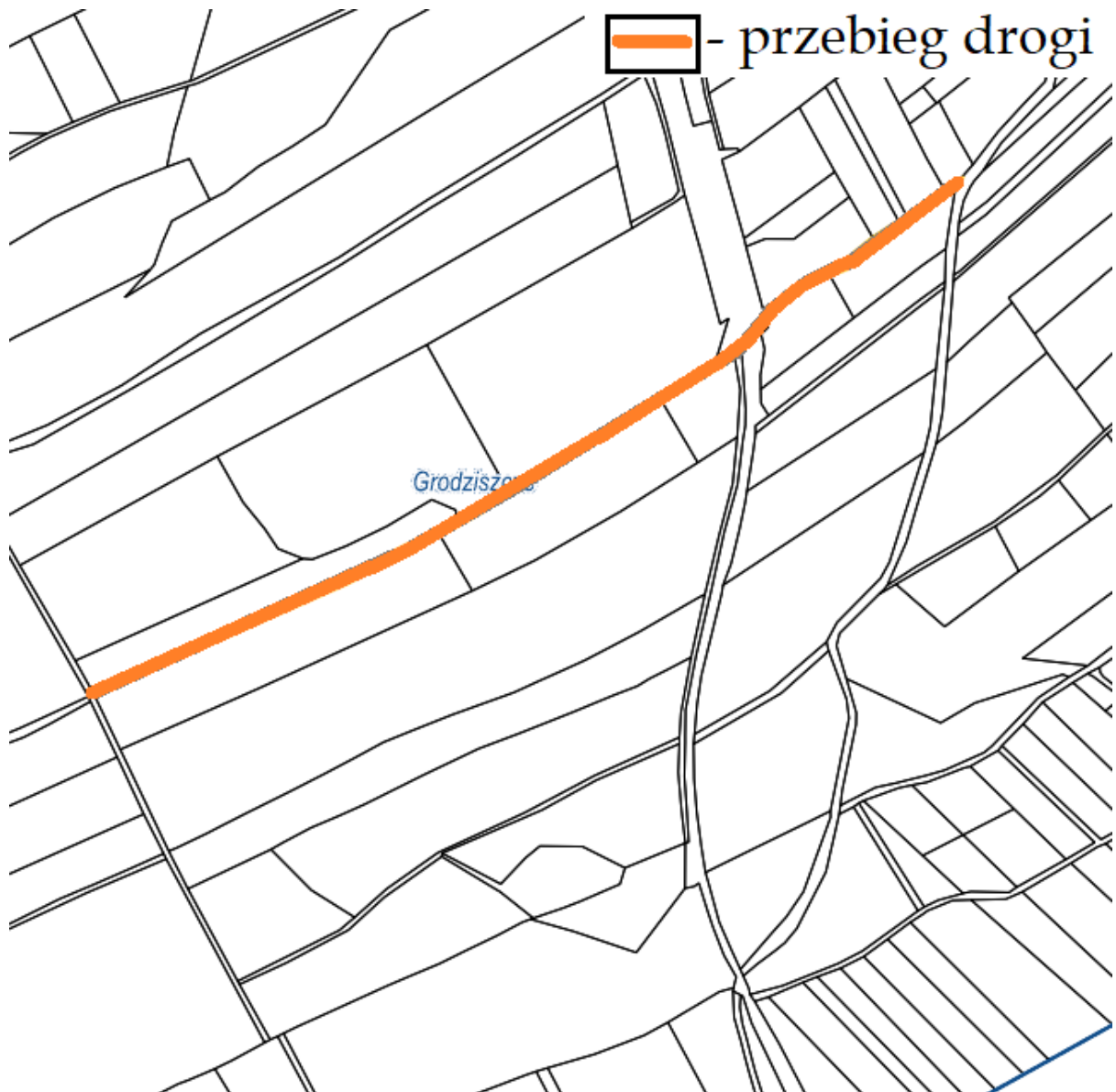
Załącznik nr 6 do uchwały nr XXIV/126/2026
Rady Gminy Stoszowice
z dnia 1 kwietnia 2026 r.

Lp.	Nazwa drogi	Przebieg drogi	Długość	Nr działki
1.	Droga wewnętrzna w m. Grodziszcze	Od drogi gminnej nr 118442D (dz. nr 370 ob. Grodziszcze) do granicy z dz. nr 290/2 ob. Rudnica	1,460 km	90, 432 ob. Grodziszcze



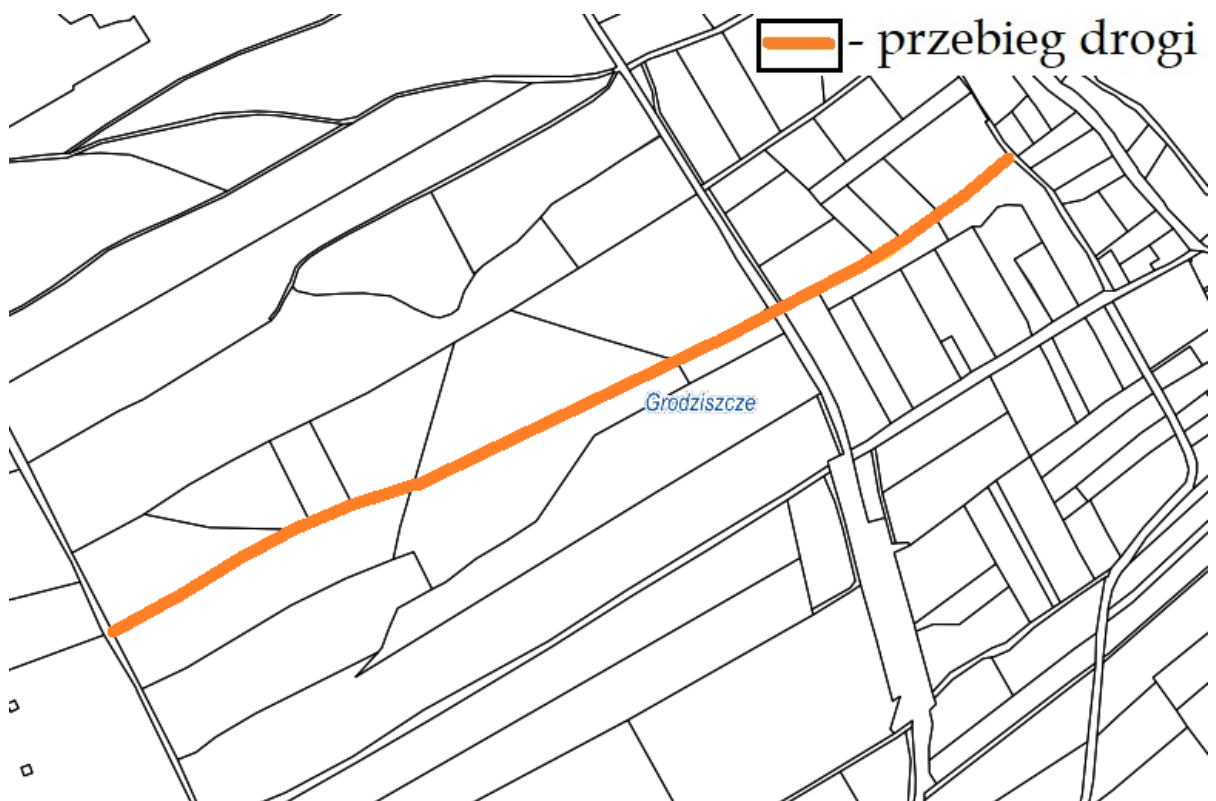
Załącznik nr 7 do uchwały nr XXIV/126/2026
Rady Gminy Stoszowice
z dnia 1 kwietnia 2026 r.

Lp.	Nazwa drogi	Przebieg drogi	Długość	Nr działki
1.	Droga wewnętrzna w m. Grodziszcze	Od granicy z dz. nr 432 ob. Grodziszcze do granicy z dz. nr 146/2 ob. Grodziszcze	1,037 km	136, 379 ob. Grodziszcze



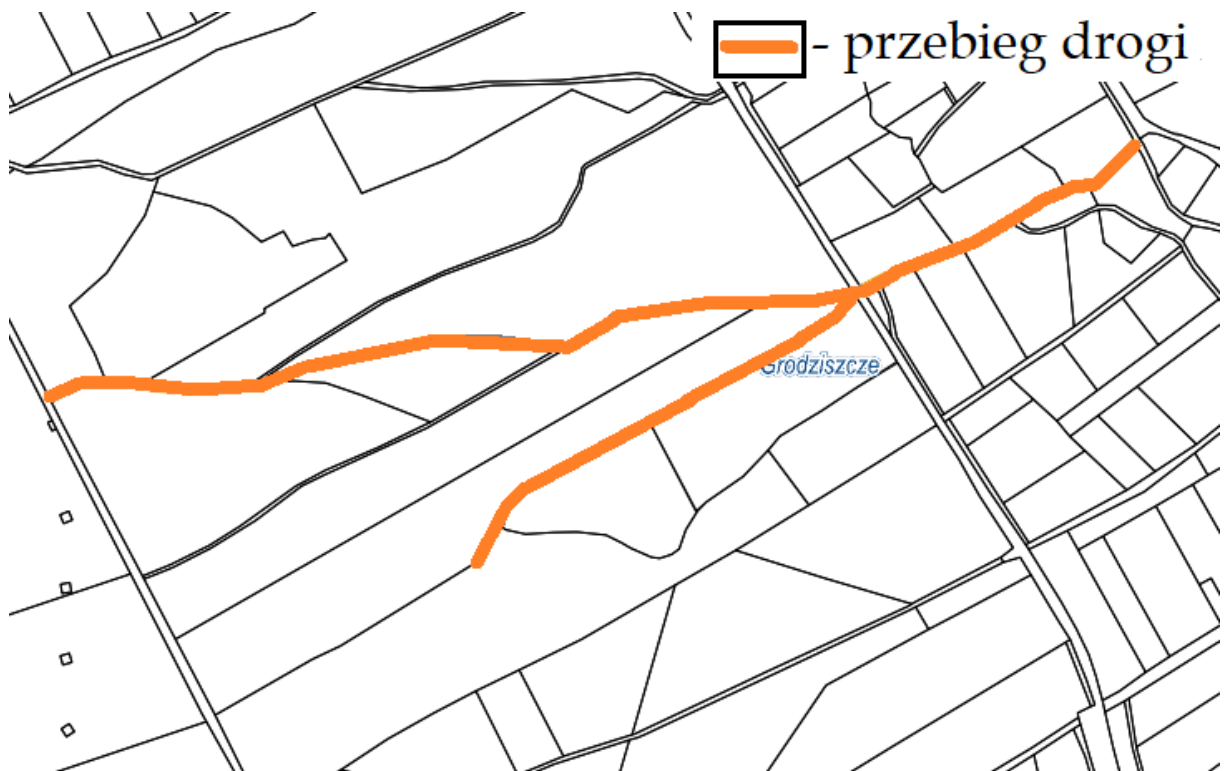
Załącznik nr 8 do uchwały nr XXIV/126/2026
Rady Gminy Stoszowice
z dnia 1 kwietnia 2026 r.

Lp.	Nazwa drogi	Przebieg drogi	Długość	Nr działki
1.	Droga wewnętrzna w m. Grodziszcze	Od granicy z dz. nr 336 ob. Grodziszcze do granicy z dz. nr 146/2 ob. Grodziszcze	1,165 km	354, 154 ob. Grodziszcze



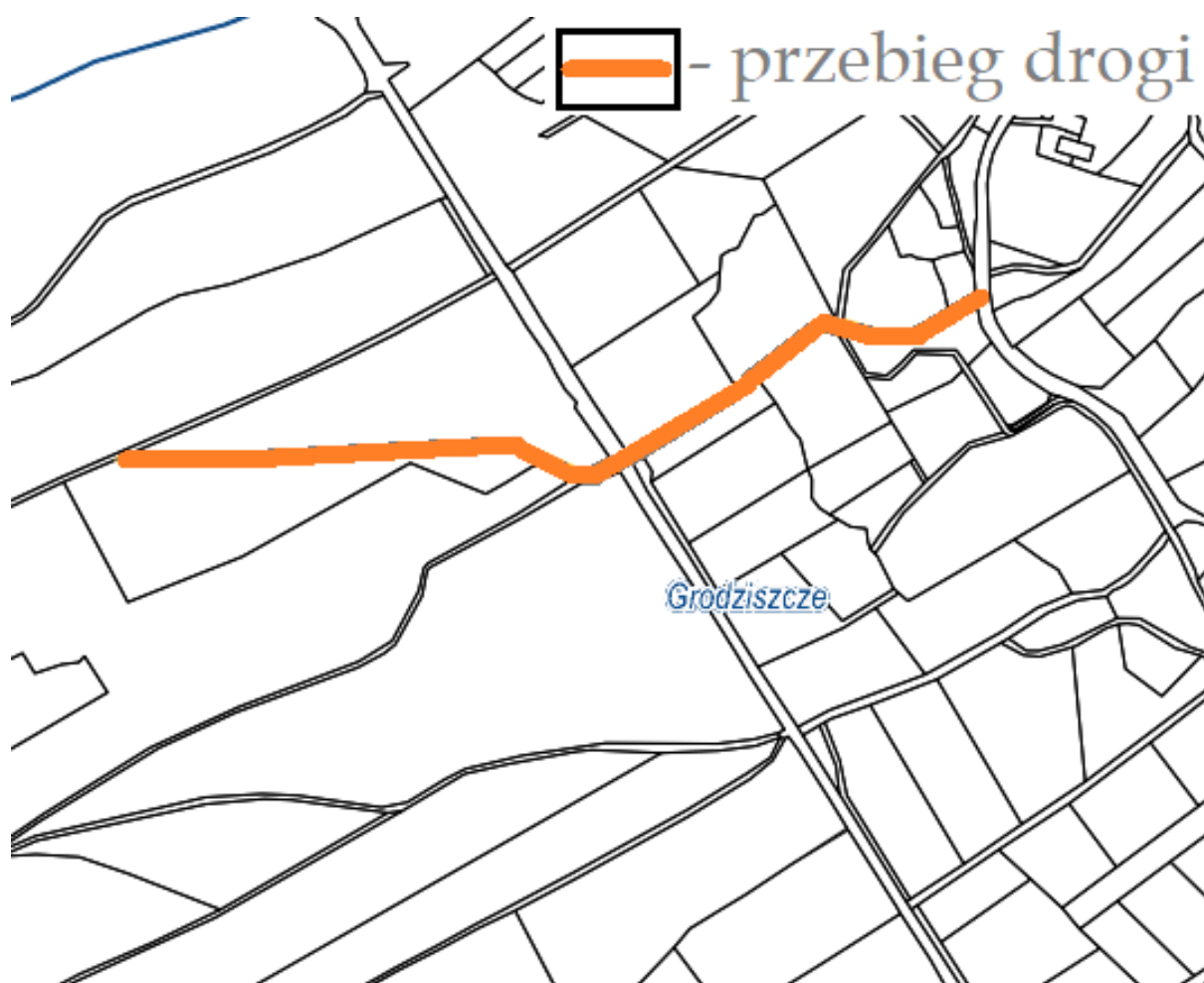
Załącznik nr 9 do uchwały nr XXIV/126/2026
Rady Gminy Stoszowice
z dnia 1 kwietnia 2026 r.

Lp.	Nazwa drogi	Przebieg drogi	Długość	Nr działki
1.	Droga wewnętrzna w m. Grodziszcze	Od drogi powiatowej nr 3006D (dz. nr 414 ob. Grodziszcze) do granicy z dz. nr 146/2 ob. Grodziszcze	1,719 km	302, 168, 162 ob. Grodziszcze



Załącznik nr 10 do uchwały nr XXIV/126/2026
Rady Gminy Stoszowice
z dnia 1 kwietnia 2026 r.

Lp.	Nazwa drogi	Przebieg drogi	Długość	Nr działki
1.	Droga wewnętrzna w m. Grodziszcze	Od drogi powiatowej nr 3006D (dz. nr 414 ob. Grodziszcze) do granicy z dz. nr 178 ob. Grodziszcze	0,727 km	176, 289 ob. Grodziszcze



Załącznik nr 11 do uchwały nr XXIV/126/2026
Rady Gminy Stoszowice
z dnia 1 kwietnia 2026 r.

Lp.	Nazwa drogi	Przebieg drogi	Długość	Nr działki
1.	Droga wewnętrzna w m. Grodziszcze	Od drogi powiatowej nr 3006D (dz. nr 414 ob. Grodziszcze) do granicy z dz. nr 146/2 ob. Grodziszcze	1,300 km	178, 271 ob. Grodziszcze



Uzasadnienie

Zgodnie z art. 7 ustawy z dnia 21 marca 1985 roku o drogach publicznych (tj. Dz.U. z 2025 r. poz. 1153 ze zm.) do dróg gminnych zalicza się drogi o znaczeniu lokalnym niezaliczone do innych kategorii, stanowiące uzupełniającą sieć dróg służących miejscowym potrzebom, z wyłączeniem dróg wewnętrznych.

Droga, której przebieg pokazano na załączniku do niniejszej uchwały, spełnia ww. wymogi, tj. ma znaczenie lokalne, nie jest zaliczana do innych kategorii dróg publicznych oraz stanowi uzupełniającą sieć dróg służących miejscowym potrzebom.

Rozbudowanie i dbanie o drogi publiczne należy do właściwości każdego organu samorządowego. Dzięki przemyślanej sieci drogowej nasza Gmina może poprawić dostępność usług i realizować nowe inwestycje celu publicznego.

Zgodnie z art. 18 ust. 2 pkt 15 ustawy z dnia 8 marca 1990 roku o samorządzie gminnym (tj. Dz.U. z 2025 r. poz. 1153 ze zm.) oraz z art. 7 ustawy z dnia 21 marca 1985 roku o drogach publicznych (tj. Dz.U. z 2025 r. poz. 889 ze zm.) ustalenie przebiegu istniejących dróg gminnych następuje w drodze uchwały rady gminy, a zaliczenie do kategorii dróg gminnych wymaga ponadto uzyskania opinii Zarządu Powiatu Ząbkowickiego.

Przewodniczący Rady
Gminy

Marcin Józefiak