

OPIS I MAPA

Nr jednostki rejestrowej G.7-16 Karta Nr 79 Nr KW -- 57992
Właściciel: Gmina Stoszowice

Wypis z rejestru gruntów

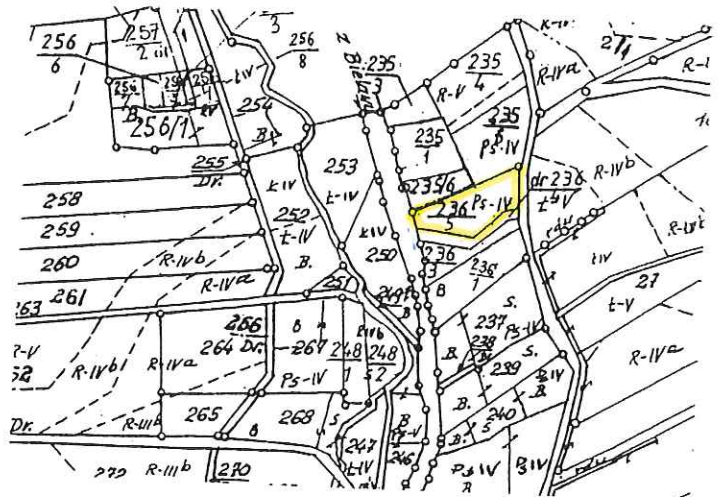
Numer		Bliższe określenie położenia	Rodzaj użytku	Klasa	Powierzchnia	
AM	Działki				użytków	ogólna działki
1	236/5		Ps	IV	0.14	0.14

słownie: czternaście arów

Wrys z mapy ewidencyjnej
Skala 1 : 1000

**Dokument niniejszy
jest wypisem z opisowych danych
ewidencji gruntów i budynków
i jest przeznaczony do
dokonywania wpisu w księdze wieczystej!**

**Dokument niniejszy
jest wrysem z mapy ewidencyjnej
i jest przeznaczony do dokonania wpisu
w księgach wieczystych**



Sporządzono według stanu z 2000 roku
Wykonano w 4 egzemplarzach
L.dz.rob.545/2000

Sporządził: mgr inż. Krzysztof Korzeniowski
geodeta uprawniony
Świadectwo nr 9523 z dnia 1990-06-22
wyd. przez Mln Gosp. Przestrz. i Bud.

Ząbkowice Śl. 24.06.2000r

Z up. STAROSTY

Lila Okaz
Inspektor Wydziału
Gospodarki Nieruchomościami i Geodezji