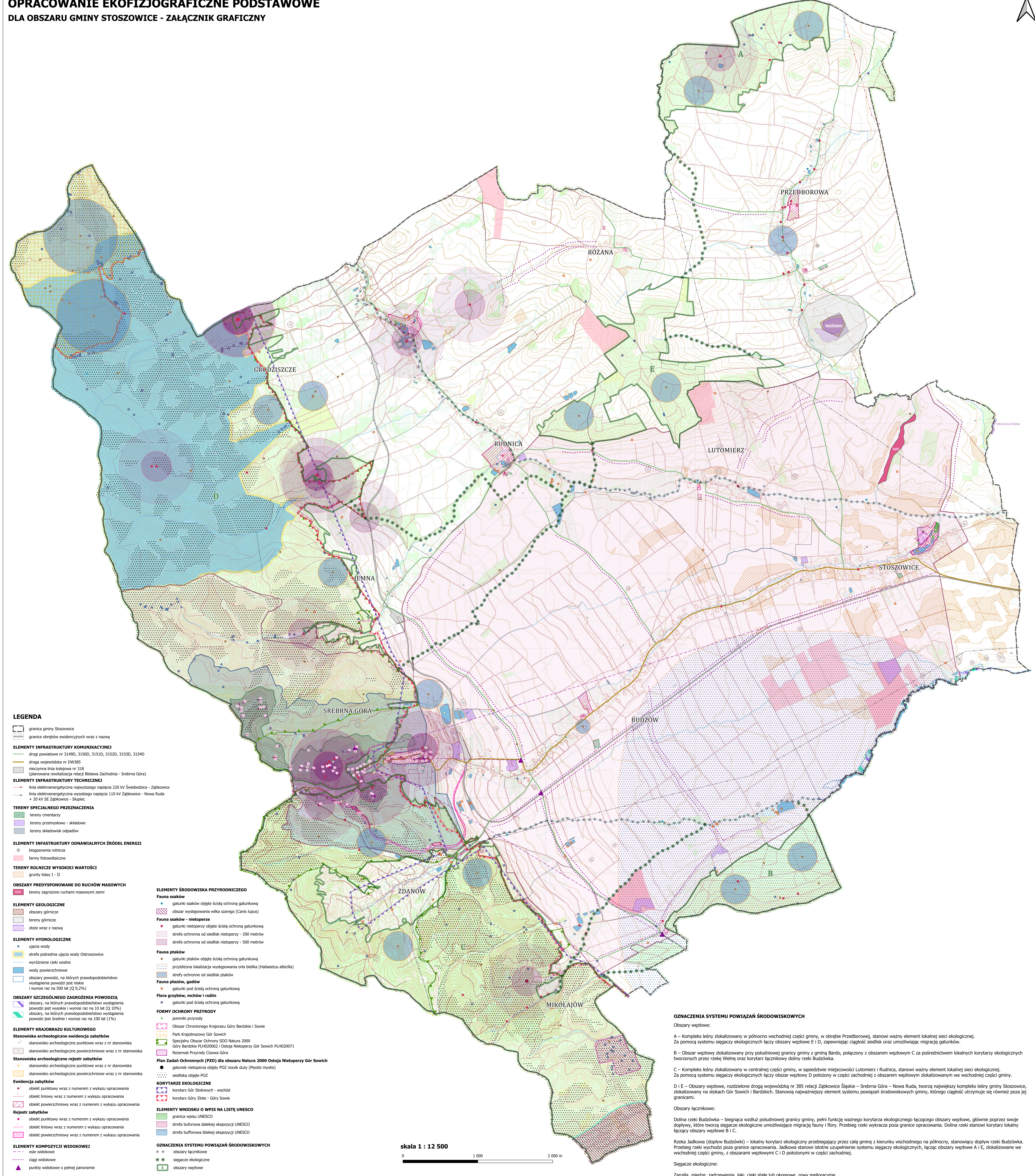
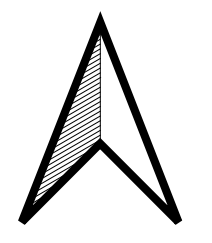


OPRACOWANIE EKOFIZJOGRAFICZNE PODSTAWOWE DLA OBSZARU GMINY STOSZOWICE - ZAŁĄCZNIK GRAFICZNY



- LEGENDA**
- granicz gminy Stoszowice
 - granicz obrębów ewidencyjnych wraz z nazwą
- ELEMENTY INFRASTRUKTURY KOMUNIKACYJNEJ**
- drogi powiatowe nr 3149D, 3150D, 3151D, 3152D, 3153D, 3154D
 - droga wojewódzka nr DW385
 - nieczynna linia kolejowa nr 318 (planowana rewitalizacja relikwii Bielawa Zachodnia - Srebrna Góra)
- ELEMENTY INFRASTRUKTURY TECHNICZNEJ**
- linia elektroenergetyczna najwyższego napięcia 220 kV Świebodzice - Zabkowice
 - linia elektroenergetyczna wysokiego napięcia 110 kV Zabkowice - Nowa Ruda + 20 kV SE Zabkowice - Słupiec
- TERENY SPECJALNEGO PRZEZNACZENIA**
- tereny cmentarzy
 - tereny przemysłowo - składowe
 - tereny składowisk odpadów
- ELEMENTY INFRASTRUKTURY ODNAWIALNYCH ŹRÓDEŁ ENERGII**
- biogazownia rolnicza
 - farmy fotowoltaiczne
- TERENY ROLNICZE WYSOKIEJ WARTOŚCI**
- grunty klasy I - II
- OBSZARY PREDYSPONOWANE DO RUCHÓW MASOWYCH**
- tereny zagrożone ruchami masowymi ziemi
- ELEMENTY GEOLOGICZNE**
- obszary górnicze
 - tereny górnicze
 - złóże wraz z nazwą
- ELEMENTY HYDROLOGICZNE**
- ujęcia wody
 - strefa pośrednia ujęcia wody Ostroszowice
 - wyróżnione cieki wodne
 - wody powierzchniowe
 - obszary powodzi, na których prawdopodobieństwo wystąpienia powodzi jest niskie i wynosi raz na 500 lat (Q 0,2%)
- OBSZARY SZCZEGÓLNEGO ZAGROZENIA POWODZIĄ**
- obszary, na których prawdopodobieństwo wystąpienia powodzi jest wysokie i wynosi raz na 10 lat (Q 10%)
 - obszary, na których prawdopodobieństwo wystąpienia powodzi jest średnie i wynosi raz na 100 lat (1%)
- ELEMENTY KRAJOBRAZU KULTUROWEGO**
- Stanowiska archeologiczne ewidencja zabytków**
- stanowiska archeologiczne punktowe wraz z nr stanowiska
 - stanowiska archeologiczne powierzchniowe wraz z nr stanowiska
- Stanowiska archeologiczne rejestr zabytków**
- stanowiska archeologiczne punktowe wraz z nr stanowiska
 - stanowiska archeologiczne powierzchniowe wraz z nr stanowiska
- Ewidencja zabytków**
- obiekt punktowy wraz z numerem z wykazu opracowania
 - obiekt liniowy wraz z numerem z wykazu opracowania
 - obiekt powierzchniowy wraz z numerem z wykazu opracowania
- Rejestr zabytków**
- obiekt punktowy wraz z numerem z wykazu opracowania
 - obiekt liniowy wraz z numerem z wykazu opracowania
 - obiekt powierzchniowy wraz z numerem z wykazu opracowania
- ELEMENTY KOMPZYCJI WIDOKOWEJ**
- osie widokowe
 - cagi widokowe
 - punkty widokowe o pełnej panoramie

- ELEMENTY ŚRODOWISKA PRZYRODNICZEGO**
- Fauna ssaków**
- gatunki ssaków objęte ścisłą ochroną gatunkową
 - obszar występowania wilka szarego (Canis lupus)
- Fauna ssaków - nietoperze**
- gatunki nietoperzy objęte ścisłą ochroną gatunkową
 - strefa ochronna od siedlisk nietoperzy - 200 metrów
 - strefa ochronna od siedlisk nietoperzy - 500 metrów
- Fauna ptaków**
- gatunki ptaków objęte ścisłą ochroną gatunkową
 - przybliżona lokalizacja występowania orla białego (Haliaeetus albicilla)
 - strefy ochronne od siedlisk ptaków
- Fauna płazów, gadów**
- gatunki pod ścisłą ochroną gatunkową
- Flora grzybów, mchów i roślin**
- gatunki pod ścisłą ochroną gatunkową
- FORMY OCHRONY PRZYRODY**
- pomniki przyrody
 - Obszar Chronionego Krajobrazu Góry Bardzkie i Sowie
 - Park Krajobrazowy Gór Sowich
 - Specjalny Obszar Ochrony SOO Natura 2000 Góry Bardzkie PLH020062 i Ostoja Nietoperzy Gór Sowich PLH020071
 - Rezerwat Przyrody Cisowa Góra
- Plan Zadań Ochronnych (PZO) dla obszaru Natura 2000 Ostoja Nietoperzy Gór Sowich**
- stanowisko nietoperza objęty POZ nocek duży (Myotis myotis)
 - siedliska objęte POZ
- KORYTARZE EKOLOGICZNE**
- korytarz Gór Stosowych - wschód
 - korytarz Góry Złote - Góry Sowie
- ELEMENTY WNIOSKU O WPIS NA LISTĘ UNESCO**
- granica wpisu UNESCO
 - strefa buforowa dalszej ekspozycji UNESCO
 - strefa buforowa bliższej ekspozycji UNESCO
- OZNACZENIA SYSTEMU POWIĄZAŃ ŚRODOWISKOWYCH**
- obszary węzłowe
 - ścigające ekologiczne
 - obszary węzłowe

OZNACZENIA SYSTEMU POWIĄZAŃ ŚRODOWISKOWYCH

Obszary węzłowe:

A – Kompleks leśny zlokalizowany w północno wschodniej części gminy, w obrębie Przedborowej, stanowi ważny element lokalnej sieci ekologicznej. Za pomocą systemu ściegaczy ekologicznych łączy obszary węzłowe E i D, zapewniając ciągłość siedlisk oraz umożliwiając migrację gatunków.

B – Obszar węzłowy zlokalizowany przy południowej granicy gminy z gminą Berdo, połączony z obszarem węzłowym C za pośrednictwem lokalnych korytarzy ekologicznych utworzonych przez rzekę Welnę oraz korytarz łącznikowy doliny rzeki Budzówka.

C – Kompleks leśny zlokalizowany w centralnej części gminy, w sąsiedztwie miejscowości Lutomierz i Rudnica, stanowi ważny element lokalnej sieci ekologicznej. Za pomocą systemu ściegaczy ekologicznych łączy obszar węzłowy D położony w części zachodniej z obszarem węzłowym zlokalizowanym we wschodniej części gminy.

D i E – Obszary węzłowe, rozdzielone drogą wojewódzką nr 385 relacji Zabkowice Śląskie – Srebrna Góra – Nowa Ruda, tworzą największy kompleks leśny gminy Stoszowice, zlokalizowany na stokach Gór Sowich i Bardzkich. Stanowią najważniejszy element systemu powiązań środowiskowych gminy, którego ciągłość utrzymuje się również poza jej granicami.

Obszary łącznikowe:

Dolina rzeki Budzówka – biegnąca wzdłuż południowej granicy gminy, pełni funkcję ważnego korytarza ekologicznego łączącego obszary węzłowe, głównie poprzez swoje dopływy, które tworzą sieć ekologiczną umożliwiającą migrację fauny i flory. Przebieg rzeki wykracza poza granice opracowania. Dolina rzeki stanowi korytarz lokalny łączący obszary węzłowe B i C.

Rzeka Jadkowa (dopływ Budzówki) – lokalny korytarz ekologiczny przebiegający przez całą gminę z kierunku wschodniego na północny, stanowiący dopływ rzeki Budzówka. Przebieg rzeki wychodzi poza granice opracowania. Jadkowa stanowi istotne uzupełnienie systemu ściegaczy ekologicznych, łącząc obszary węzłowe A i E, zlokalizowane we wschodniej części gminy, z obszarami węzłowymi C i D położonymi w części zachodniej.

Ściegacze ekologiczne:

Zarośla, miedze, zadrzewienia, łąki, cieki stałe lub okresowe, rowy melioracyjne

