

UCHWAŁA NR II/11/2024
RADY GMINY STOSZOWICE

z dnia 29 maja 2024 r.

o przystąpieniu do sporządzenia miejscowego planu zagospodarowania przestrzennego dla obszaru obejmującego grunty rolne i leśne w granicach części obrębu Grodziszcze w gminie Stoszowice

Na podstawie art. 18 ust. 2 pkt 5 i 15 ustawy z dnia 8 marca 1990 r. o samorządzie gminnym (tekst jedn. Dz.U. z 2024 r. poz. 609 ze zm.) oraz art. 3 ust. 1, art. 4 ust. 1 i art. 14 ust. 1, 2 i 4 ustawy z dnia 27 marca 2003 r. o planowaniu i zagospodarowaniu przestrzennym (tekst jednolity Dz. U. z 2023 r. poz. 977 ze zm.), Rada Gminy Stoszowice uchwala, co następuje:

§ 1. Przystępuje się do sporządzenia miejscowego planu zagospodarowania przestrzennego dla obszaru obejmującego grunty rolne i leśne w granicach części obrębu Grodziszcze w gminie Stoszowice.

§ 2. Granice obszaru objętego projektem planu miejscowego, o którym mowa w § 1, zostały przedstawione na załączniku graficznym do niniejszej uchwały, stanowiącym jej integralną część.

§ 3. Obszar, w granicach wskazanych do objęcia planem miejscowym na załączniku graficznym do niniejszej uchwały, może zostać objęty jednym lub kilkoma planami miejscowymi, realizowanymi etapowo jako odrębne opracowania w ramach odrębnych procedur.

§ 4. Wykonanie uchwały powierza się Wójtowi Gminy Stoszowice.

§ 5. Uchwała wchodzi w życie z dniem podjęcia.

Przewodniczący Rady
Gminy Stoszowice


Marcin Józefiak

Uzasadnienie

Zgodnie z art. 14 ust. 1 ustawy z dnia 27 marca 2003 r. o planowaniu i zagospodarowaniu przestrzennym (tekst jednolity Dz. U. z 2023 r. poz. 977 ze zm.), rada gminy podejmuje uchwałę o przystąpieniu do sporządzenia planu miejscowego, wszczynając procedurę planistyczną, której efektem jest ustalenie przeznaczenia terenów oraz określenie sposobów ich zagospodarowania i zabudowy. Zawartość omawianej uchwały określa art. 14 ust. 2 ustawy, zgodnie z którym integralną jej częścią jest załącznik graficzny przedstawiający granice obszaru objętego projektem planu. Uchwała o przystąpieniu do sporządzania planu miejscowego nie wywołuje skutków materialnoprawnych, ma natomiast charakter formalny, nie stanowiąc aktu prawa miejscowego. Wyłącznym jej przedmiotem jest określenie granic obszaru objętego przyszłym planem miejscowym.

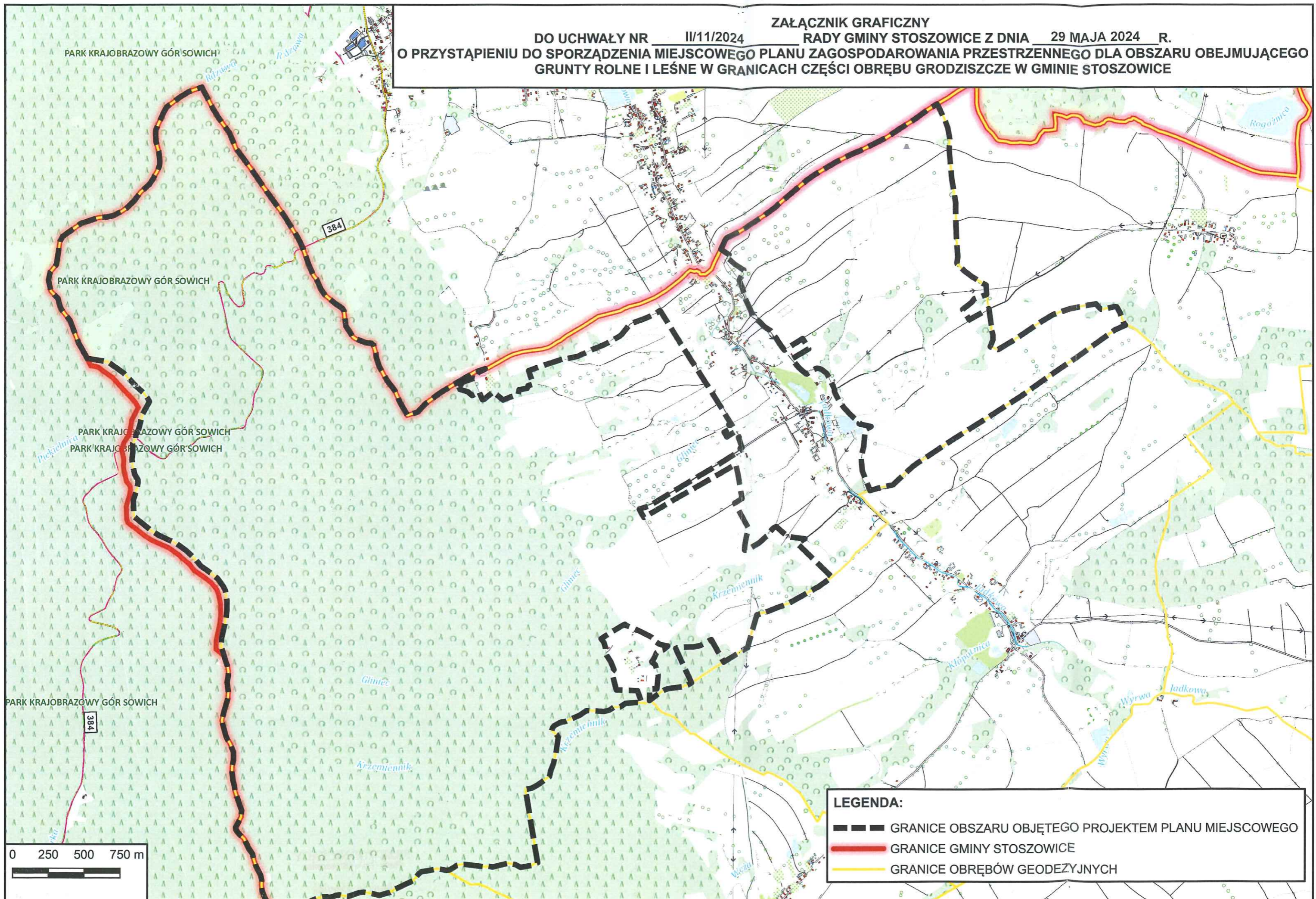
Niniejsza uchwała inicjuje postępowanie w sprawie sporządzenia planu miejscowego dla obszaru, którego granice przedstawiono na załączniku graficznym. Obszar ten obejmuje ok. 1 723 ha gruntów rolnych i leśnych w granicach obrębu geodezyjnego **Grodziszcze** w gminie Stoszowice, na których nie obowiązuje plan miejscowy. Grunty te zostały wytypowane do sporządzenia planu miejscowego celem wprowadzenia zakazu zabudowy, aby zapobiec jej niekontrolowanemu rozpraszaniu się, czy realizacji zabudowy o charakterze przemysłowym na dużą skalę. Powyższe wynika z konieczności ochrony terenów cennych krajobrazowo w tym ochrony gruntów użytkowanych rolniczo i leśnie i określonych jako grunty rolne i lasy w kierunkach polityki przestrzennej gminy Stoszowice wskazanych w „Studium uwarunkowań i kierunków zagospodarowania przestrzennego Gminy Stoszowice” ujednoliconym uchwałą nr II/15/2014 Rady Gminy Stoszowice z dnia 30 grudnia 2014 r. Tereny proponowane do sporządzenia planu tworzą obszar o podobnym charakterze w zakresie ich użytkowania i ukierunkowania w ww. dokumencie. Granice obszaru objętego projektem planu miejscowego obejmują ponadto niemal całe obszary chronionego krajobrazu „Góry Bardzkie i Sowie”, Natura 2000 pod nazwą „Góry Bardzkie” (PLH 020062) oraz Park Krajobrazowy Gór Sowich, które znajdują się w granicach obrębu Grodziszcze. Tereny, które znalazły się poza granicami obszaru objętego projektem planu miejscowego, to tereny objęte obowiązującymi już planami miejscowymi, tereny, dla których ustalono warunki zabudowy i zagospodarowania terenu oraz tereny zlokalizowane wzdłuż głównych dróg w promieniu ok. 200 m od nich, które mogą zostać wytypowane do realizacji zabudowy mieszkaniowej, zagrodowej lub innej nieuciążliwej i mającej znikomy wpływ na krajobraz, a wpływającej na rozwój gminy. Niniejsza uchwała jest także efektem realizacji wieloletniego programu sporządzania planów miejscowych, zawartego w ocenie aktualności studium uwarunkowań i kierunków zagospodarowania przestrzennego i miejscowych planów zagospodarowania przestrzennego Gminy Stoszowice, lata 2019-2023.

Przed podjęciem niniejszej uchwały dokonano analizy zasadności przystąpienia do sporządzenia planu miejscowego oraz ustalono niezbędny zakres prac planistycznych. Z uwagi na wielkość obszaru i skomplikowane zagadnienia urbanistyczne, przewidziano możliwość odrębnego opracowywania i uchwalenia częściowych miejscowych planów zagospodarowania przestrzennego dla poszczególnych jego fragmentów, bez przekroczenia granic obszaru objętego projektem planu miejscowego określonych w niniejszej uchwale.

Przewodniczący Rady
Gminy Stoszowice

Marcin Józefiak

ZAŁĄCZNIK GRAFICZNY
DO UCHWAŁY NR II/11/2024 R. RADY GMINY STOSZOWICE Z DNIA 29 MAJA 2024 R.
O PRZYSTĄPIENIU DO SPORZĄDZENIA MIEJSCOWEGO PLANU ZAGOSPODAROWANIA PRZESTRZENNEGO DLA OBSZARU OBEJMUJĄCEGO
GRUNTY ROLNE I LEŚNE W GRANICACH CZĘŚCI OBREBU GRODZISZCZE W GMINIE STOSZOWICE



LEGENDA:

	GRANICE OBSZARU OBJĘTEGO PROJEKTEM PLANU MIEJSCOWEGO
	GRANICE GMINY STOSZOWICE
	GRANICE OBREBÓW GEODEZYJNYCH