


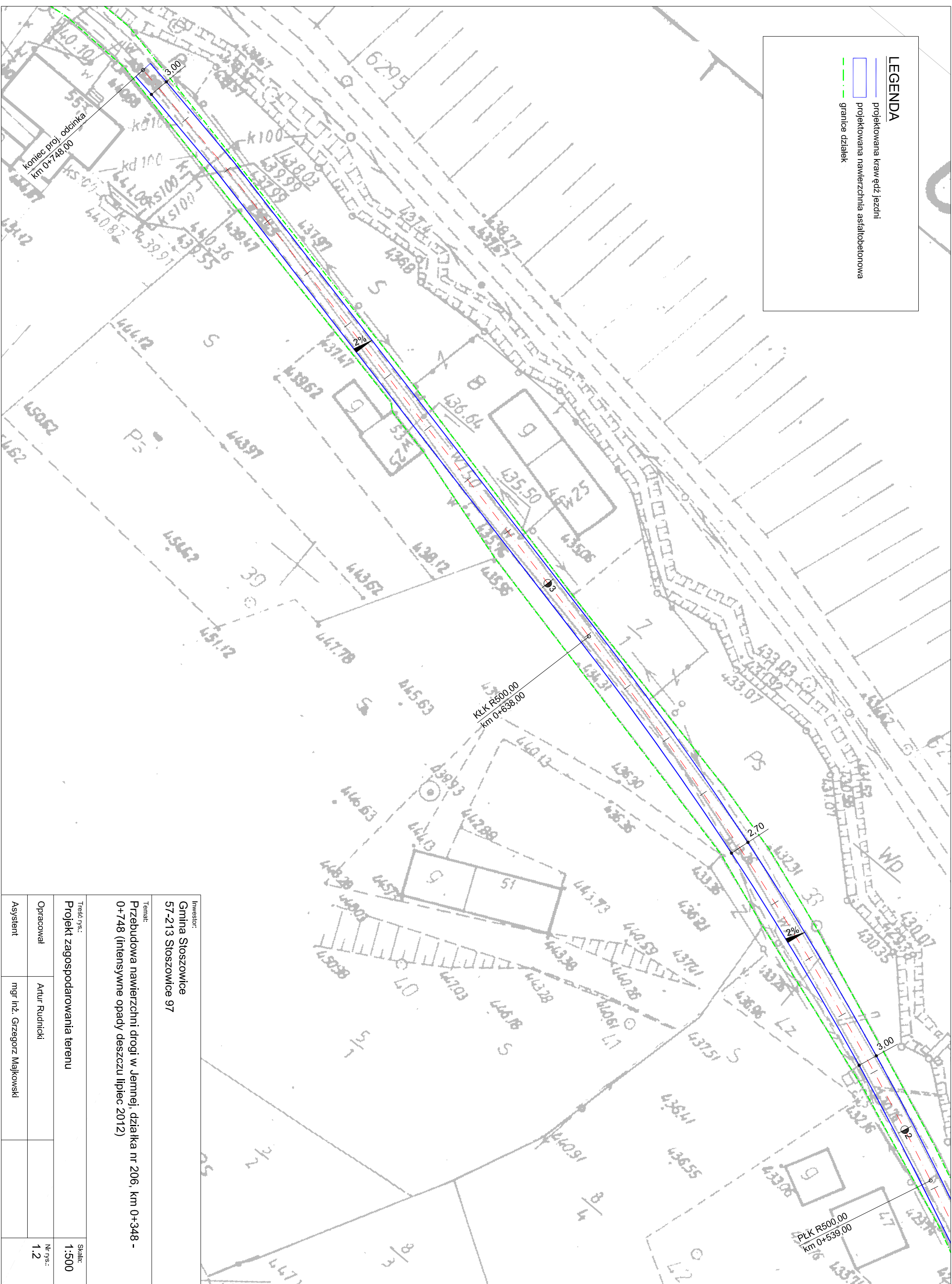


LEGENDA

-  projektowana krawędź jezdni
-  projektowana nawierzchnia asfaltobetonowa
-  granice działek



| | | |
|--|-----------------------------|------------------------|
| Inwestor: Gmina Stoszowice 57-213 Stoszowice 97 | | Skala: 1:500 |
| Temat: Przebudowa nawierzchni drogi w Jemnej, działka nr 206, km 0+348 - 0+748 (intensywne opady deszczu lipiec 2012) | | |
| Treść ps.: Projekt zagospodarowania terenu | | |
| Opracował | Artur Rudnicki | Nr ps.: 1.2 |
| Asystent | mgr inż. Grzegorz Majkowski | |