




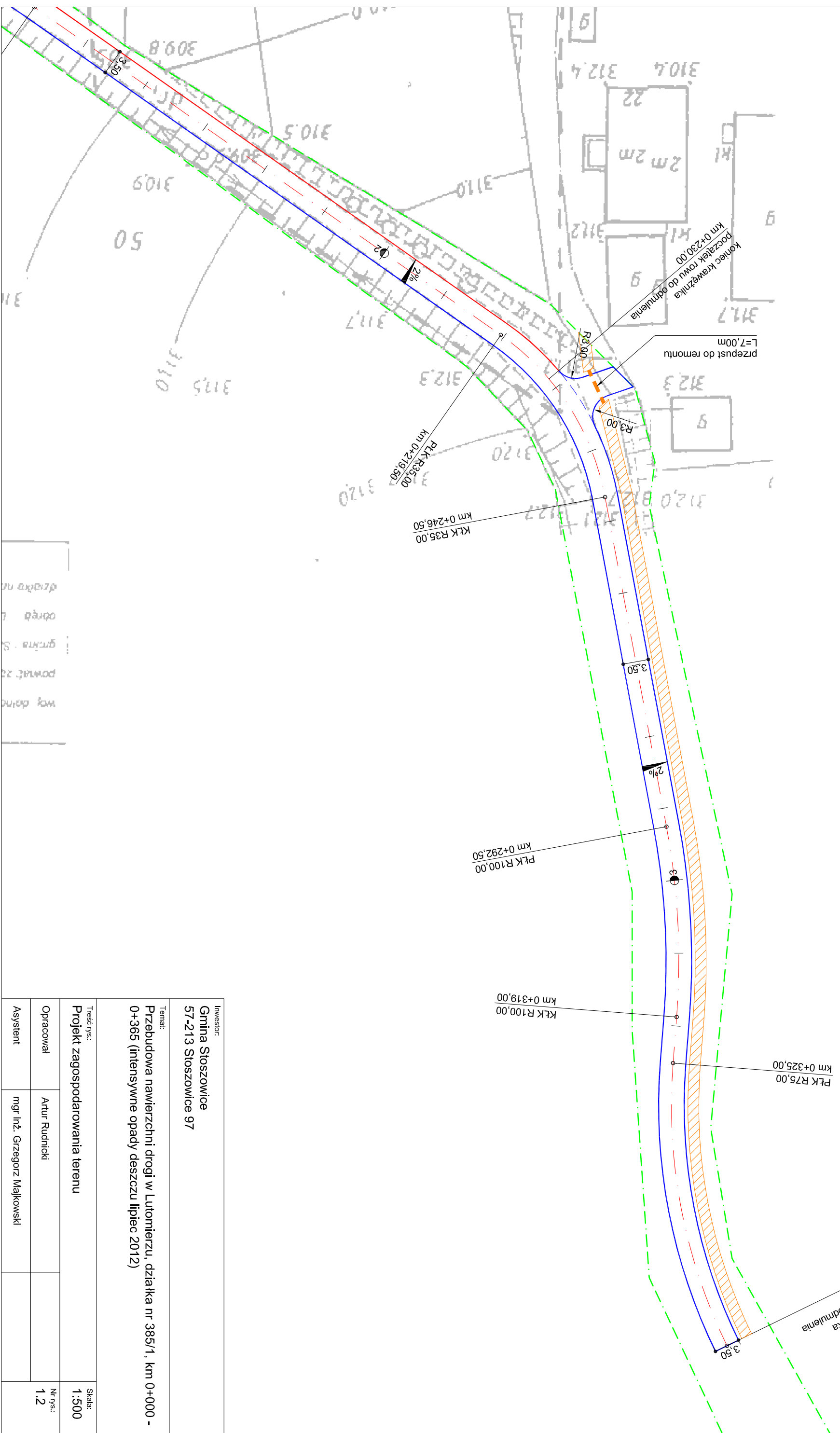


LEGENDA	
	projektowana krawędź jezdni
	projektowany krawężnik betonowy
	projektowana nawierzchnia asfaltobetonowa
	granice działek
	projektowana nawierzchnia asfaltobetonowa



województwo łódzkie  
powiat staszowski  
gmina Staszów

Inwestor: <b>Gmina Staszów</b> <b>57-213 Staszów 97</b>	
Temat: <b>Przebudowa nawierzchni drogi w Lutomierzu, działka nr 385/1, km 0+000 - 0+365 (intensywne opady deszczu lipiec 2012)</b>	
Treść rys.: <b>Projekt zagospodarowania terenu</b>	
Skala: <b>1:500</b>	Nr rys.: <b>1.2</b>
Opracował: <b>Artur Rudnicki</b>	
Asystent: <b>mgr inż. Grzegorz Majkowski</b>	