

Uwagi szczegółowe:

1. WYKONAWCA ZOBOWIĄZANY JEST DO PRZEDSTAWIENIA RYSUNKÓW WARSZTATOWYCH, MONTAŻOWYCH I ZABEZPIECZAJĄCYCH DO AKCEPTACJI PROJEKTANTA I INSPEKTORA NADZORU. PROCES PRZYGOTOWANIA POWYŻSZYCH OPRACOWAŃ NIE MOŻE MIEĆ WPŁYwu NA HARMONOGRAM PROWADZENIA ROBÓT I NIE STANOWI PODSTAW DO DODATKOWEGO WYNAGRODZENIA.
2. NINIJSZY PROJEKT WYKONAWCY ARCH. NALEŻY ROZPATRYWAĆ ŁĄCZNIE Z PROJEKTEM BUDOWLANYM I DECYZJĄ O POZWOLENIE NA BUDOWĘ WRAZ Z WARUNKAMI W NIEJ ZAWARTYM.
3. DANE, WYMAGANIA I ILOŚCI WYSZCZEGÓLIONE W CHOGBY JEDNYM DOKUMENCIE STANOWIĄCYM CZĘŚĆ DOK. PROJEKTOWEJ I SIWZ, SĄ OBOWIĄZUJĄCE DLA WYKONAWCY, TAK JAKBY BYŁY W CAŁEJ DOKUMENTACJI. WYKONAWCA JEST ZOBOWIĄZANY JE WYKONAĆ A ROZBIĘŻNOŚCI NIE STANOWIĄ PODSTAW DO DODATKOWEGO WYNAGRODZENIA.
4. PRZED PRZYSTĄPIENIEM DO ROBÓT, WYKONAWCA ZAPOZNA SIĘ Z DOKUMENTACJĄ, OCENI JEJ CZYTELNOŚĆ, SPÓRNOŚĆ (DOKUMENTACJA ROZUMIANA JEST JAKO CAŁOŚĆ : OPIS, RYSUNKI, OPRACOWANIA BRANŻOWE POWIĄZANE Z ROBOTAMI), JEJ WZAJEMNE SKOORDYNOWANIE, A O WSZELKICH ZUWAŻONYCH UWAGACH POWIADOMI NADZOR AUTORSKI. NIE WOLNO ROZPOCZYNAĆ ŻADNYCH PRAC PRZED ZAPOZNIANIEM SIĘ Z CAŁOŚCIĄ DOKUMENTACJI (OPIS, RYSUNKI, OPRACOWANIA BRANŻOWE POWIĄZANE Z ROBOTAMI). ZGŁOSZENIE ROZBIĘŻNOŚCI W TRAKCIE LUB PO WYKONANIU ELEMENTU NIE BĘDZIE UZNANE JAKO WPŁYWAJĄCE NA KOSZT I TERMIN REALIZACJI.
5. WSZELKIE WYMIARY I POZIOMY WYSOKOŚCIOWE NALEŻY BEZWZGLEDNIE SPRAWDZIĆ NA BUDOWIE I BEZWZGLEDNIE DOSTOSOWAĆ DO RZĘDNYCH ISTNIEJĄCYCH POMIESZCZEŃ.
6. PROJEKT WYKONAWCY ARCHITEKTURY NALEŻY ROZPATRYWAĆ ŁĄCZNIE Z PROJ. BRANŻOWYM I OPISEM TECH., A WSZELKIE BRAKUJĄCE INFORMACJE WYMAROWE I ILOŚCIOWE NALEŻY UZYSKAĆ Z PODKŁADÓW ELEKTRONICZNYCH ORAZ WIZJI LOKALNEJ.
7. WSZELKIE ZMIANY ZAPROPONOWANE PRZEZ WYKONAWCĘ, MUSZĄ POSIADAĆ PISEMNĄ AKCEPTACJĘ PROJEKTANTA.
8. PRZEDSTAWIONE W PROJEKCIE MATERIAŁY I URZĄDZENIA TRAKTOWANE SĄ JAKO PRZYKŁADOWE I ISTNIEJE MOŻLIWOŚĆ ICH ZMIANY NA INNE O NIŻSZEJ PARAMETRACH TECHNICZNYCH.
9. WYKONAWCA ZOBOWIĄZANY JEST DO WYKONANIA NA WŁASNY KOSZT PRAC ZABEZPIECZAJĄCYCH I NAPRAW WYNIKAJĄCYCH Z USZKODZEŃ ISTNIEJĄCEJ SUBSTANCJI BUDOWLANEJ I INFRASTRUKTURY TECHNICZNEJ.
10. ROBÓTY NALEŻY PROWADZIĆ Z ZACHOWANIEM OBWIĄZUJĄCYCH PRZEPISÓW BHP MAJĄC PRZED E WSZYSTKIM NA WZGLĘDZIE BEZPIECZEŃSTWO LUDZI I KONSTRUKCJI, A TAM GDZIE JEST TO POTRZEBNE NALEŻY WPROWADZIĆ DODATKOWE ZABEZPIECZENIA I UMOCNIEŃ NA KOSZT WYKONAWCY.
11. PRZY ZASTOSOWANIU PRZEZ WYKONAWCĘ PRODUKTÓW I ROZWIĄZAŃ SYST., OBOWIĄZUJE PEŁNA TECHNOLOGIA WYKONANIA ROBÓT I ZAST. PRODUKTÓW PRZEWIDZIANA PRZEZ PRODUCENTA W POROZUMIENIU Z PROJEKTANTEM, INSPEKTOREM NADZORU.
- 13 ZA WSZELKIE ZMIANY WPROWADZONE NA ETAPIE REALIZACJI BEZ WIEDZY I ZGODY PROJEKTANTA, PEŁNĄ ODPOWIEDZIALNOŚĆ PONOSI WYKONAWCA. NIEZGODNOŚCI TE NIE STANOWIĄ PODSTAW DO ROSZCZEŃ W STOSUNKU DO PROJEKTANTA.
14. WYKONAWCA JEST ZOBOWIĄZANY DO DOSTAWY, ZAINSTALOWANIA I MONTAŻU WSZYSTKICH WSKAZANYCH W DOKUMENTACJI URZĄDZEŃ.

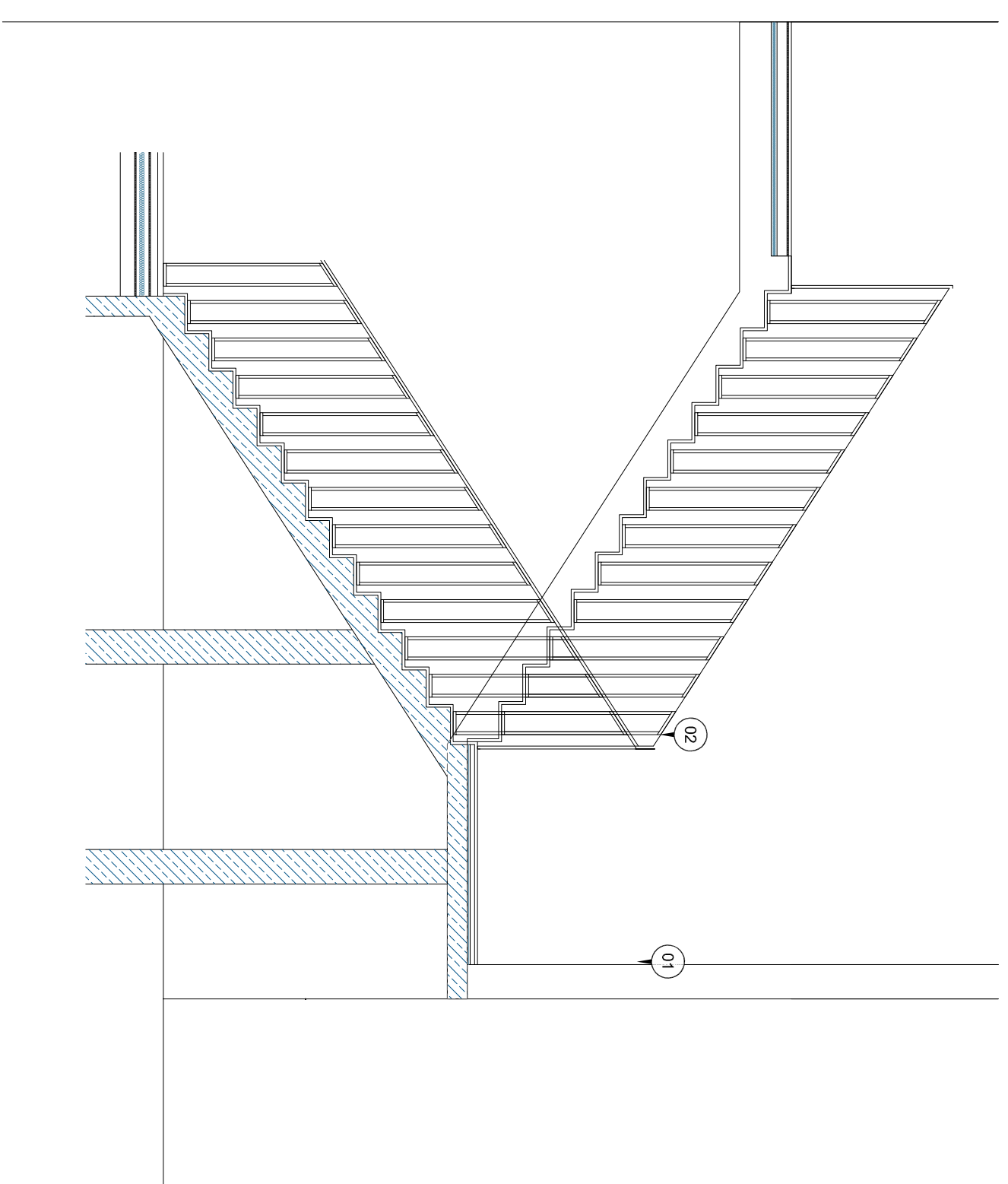
Legenda:

- 01 POCHWYT ŚCIENNY
- 02 BALUSTRADA SYSTEMOWA

UWAGI:
WSZYSTKIE WYMIARY NALEŻY SPRAWDZIĆ NA BUDOWIE.

WYSOKOŚĆ BALUSTRADY I POCHWYTU ŚCIENNEGO NIE MOŻE BYĆ MNIJSZA NIŻ 110CM OD POZIOMU WYKOŃCZENIA POSADZKI LUB STOPNI SCHODÓW ZGODNIE Z WARUNKAMI TECHNICZNYMI

DOBÓR SYSTEMU BALUSTRADY ORAZ WYPEŁNIENIA W TRYBIE NADZORU AUTORSKEGO.



Specyfikacja szczegółowa

- SPECYFIKACJA PROJEKTOWANYCH BALUSTRAD I POCHWYTÓW SYSTEMOWYCH /
- BALUSTRADA SYSTEMOWA Z POCHWYTEM BALUSTRADY 50mm ZE STALI NIERDZEWNEJ SZCZOTKOWANEJ SKRĘCANYM POPRZEC NIEWIDOCZNE ZACISKI WEWNĘTRZNE.
 - WYMIARY (WYS. X SZER. X DŁUG.); WG RZUTU
 - MATERIAŁ:
 - 1. STAL NIERDZEWNA ODPORNA NA DZIAŁANIE KORROZJI ATMOSFERCZNEJ, KORROZJI WYWOŁANEJ DZIAŁANIEM KWAŚCOW. ZAGASO, ROZTWORÓW SOLI I INNYCH ŚRODOWISK KORROZYJNYCH, ORAZ ODPORNA NA WYMAGANIOM NORMATY PN-H-86020, OKREŚLAJĄCEJ SKŁAD CHEMICZNY STALI, JEGO DOPUSZCZALNE ODCHYLEŃ JAK RÓWNIEMIEŻ JEJ WŁAŚCIWOŚCI FIZYCZNE. ZAKUPIONA PARTIA STALI MUSI POSIADAĆ ZASWADCZENIE O JAKOŚCI.
 - 2 ŚRUBY Z ŁEBEM KULISTYM np. ŚRUBA M8x55-3,6 -PN-M-82410 ZE STALI NIERDZEWNEJ 1H189H. WŁAŚCIWOŚCI MECHANICZNE ŚRUB POWINNY ODPWIODAĆ KLASIE 3,6 WG PN-M-82054/03
 - WYKONANIE: ZGRUBNIE (C) WG PN-M85024/02, GWINT KLASY ZGRUBNEJ 8G WG PN-M-02113, WYŚCIE GWINTU NORMALNE WG PN-M-82063, ZAKOŃCZENIE ŚRUB KONIEC ŚCIEŁY (A) WG PN-M-82061, POZOSTAŁE WYMAGANIA ORAZ BADANIA WG PN-M-82054/01, PN-M-82054/03 PN-M-82054/15, PN-M-82054/19, PN-M-82054/20. PRZED MONTAŻEM ŚRUB NALEŻY ZLIKWIDOWAĆ NOSKI.

Uwagi:

WSZYSTKIE WYMIARY I POZIOMY WYSOKOŚCIOWE NALEŻY BEZWZGLEDNIE SPRAWDZIĆ NA BUDOWIE.

PRZEDSTAWIONE W PROJEKCIE MATERIAŁY I URZĄDZENIA ORAZ ICH ZNAKI TOWAROWE I NAZWY WKASNE TRAKTOWANE SĄ JAKO PRZYKŁADOWE. NA ETAPIE REALIZACJI INWESTYCJI DOPUSZCZA SIĘ ZASTOSOWANIE PRZEZ WYKONAWCĘ INNYCH MATERIAŁÓW I URZĄDZEŃ POD WARUNKIEM ZACHOWANIA ZAPISÓW Z KLAUZULI RÓWNOWYŻNOŚCI OPISU TECHNICZNEGO I TYLKO PO PISEMNYM UZGODNIENIU Z PRZEDSTAWIECIEM INWESTORA ORAZ AUTORA OPRACOWANIA PROJEKTOWEGO

PROJEKT NALEŻY ROZPATRYWAĆ ŁĄCZNIE Z KARTAMI MATERIAŁOWYMI, OPISEM TECHNICZNYM, PROJEKTAMI BRANŻOWYMI O WSZYSTKIMI OPRACOWANIAM WCHODZĄCYMI W SKŁAD SIWZ. W PRZYPADKU ROZBIĘŻNOŚCI MATERIAŁOWYCH LUB ZASTOSOWANYCH ROZWIĄZAŃ TECHNOLOGICZNYCH NALEŻY BEZWZGLEDNIE UZYSKAĆ AKCEPTACJĘ AUTORA OPRACOWANIA PROJEKTOWEGO.

Investor/ Client

GINNA STOSZOWICE
Sioszowice 97
57-213 Sioszowice
tel. (74) 8164510, fax: (74) 818 10 59

Projektant/ Executive Architect

GREOPROJECT Sp. z o.o.
pl. Słazica 4a
50-221 Wrocław
tel. 605676214, (71) 7181618, fax (71) 7181618

Temat/ Subject

PROJEKT BUDOWLANY BUDYNKU USŁUGOWEGO -
INWALIDÓW PRZEDSIĘBIORCZOŚCI - WRAZ Z NIEZBEDNĄ
INFRASTRUKTURĄ TECHNICZNĄ I ZAGOSPODAROWANIEM
TERENU.
DZIAŁKA NR 570, AM-1, OBRĘB BUDÓW,
GINNA STOSZOWICE, KATEGORIA OBIEKTU XVI, XVII

Architektura

Projektant
Bartosz Żmuda
Współpraca
Aleksandra Czerwińska

Sprzedaż

Maciej Łubocki

Projekt/ Project
DETAL BALUSTRADY I POCHWYTU
SCHODOWEGO

Data/ Date
10.2020

Skala/ Scale
1:10

Przeznaczenie/
Purpose
PROJEKT WYKONAWCZY

Bransz/
Field
ARCHITEKTURA

Numer/ Number
Drawing/ Revision
D3.04