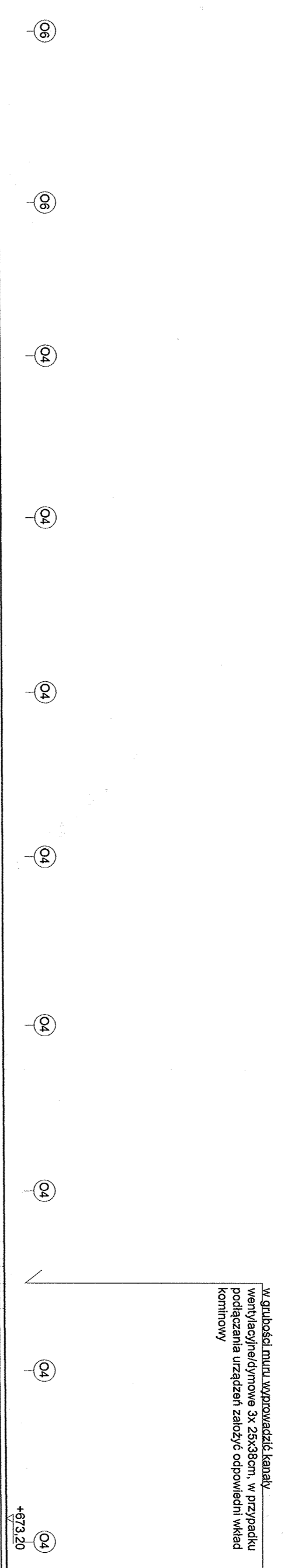


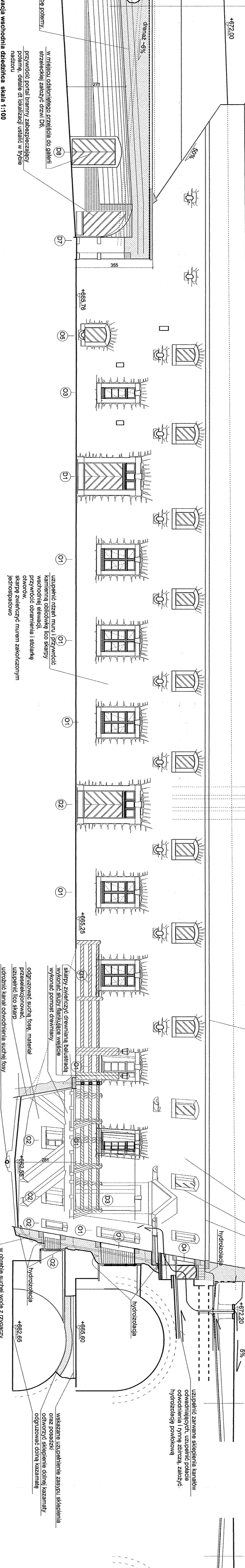
- wierzchni taras, wskazana uchwała krawędzi stabilizacyjnej nasypu.
- murus 15x50cm.
- płasek 5cm - rozmiar hydroizolacyjna z powłoką.
- warstwa separacyjna - geotekstura.
- warstwa ochronna z piaskiem - 15cm.
- przepaska hydroizolacyjna HDPE 1mm zgrzewana.
- podkład 12cm płyt piaszczystych lub cegieł 2x.
- hydroizolacja ochronna.
- wypełnienie nad skłapieniem.
- skłapienie ogólna gr - 40cm na całej długości, przekładzie łagodnie zakładowany rektasem.



W grubości muru wyprostować krawędź wentylacyjną 3x 25x25cm, w przypadku podciągania urządzeń zabezpieczyć odpowiednią wkładką.

na zewnątrz, w kierunku dachowiska podkleić mur c.o. 40 cm od strony tarasu nasypu

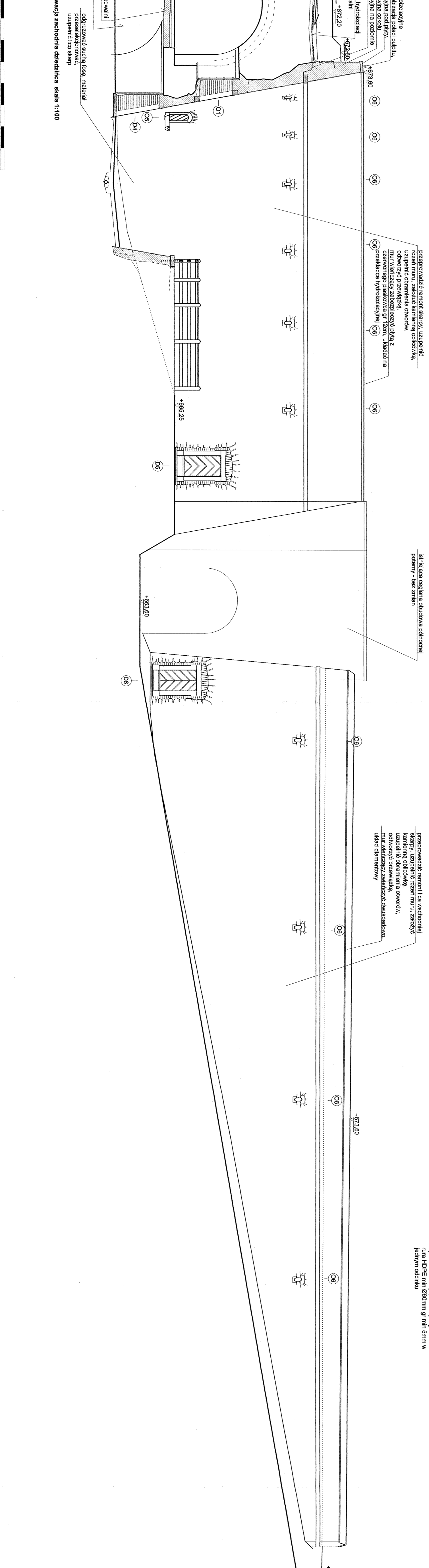
W grubości muru wyprostować krawędź wentylacyjną 3x 25x25cm, w przypadku podciągania urządzeń zabezpieczyć odpowiednią wkładką



W grubości muru wyprostować krawędź wentylacyjną 3x 25x25cm, w przypadku podciągania urządzeń zabezpieczyć odpowiednią wkładką

na zewnątrz, w kierunku dachowiska podkleić mur c.o. 40 cm od strony tarasu nasypu

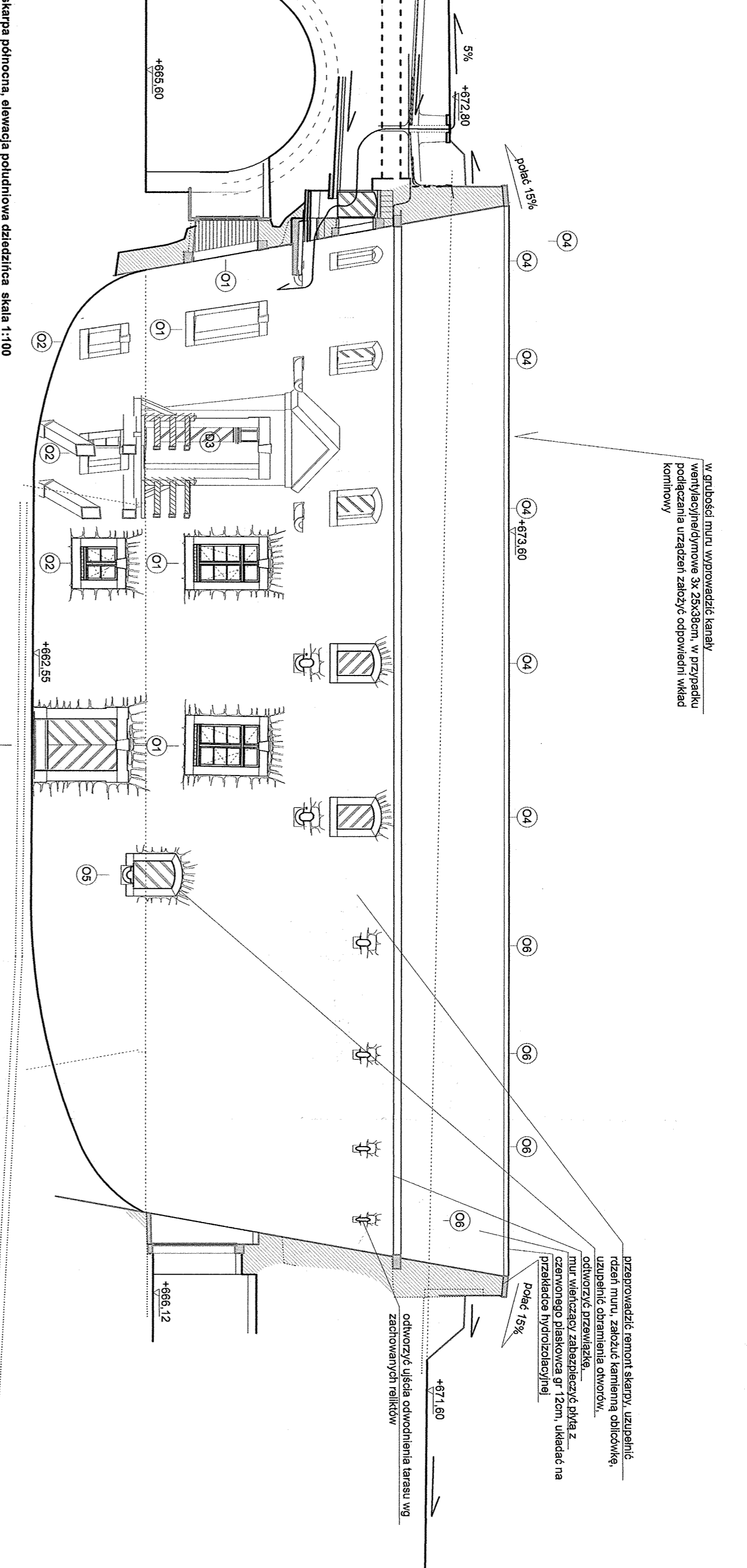
W grubości muru wyprostować krawędź wentylacyjną 3x 25x25cm, w przypadku podciągania urządzeń zabezpieczyć odpowiednią wkładką



W grubości muru wyprostować krawędź wentylacyjną 3x 25x25cm, w przypadku podciągania urządzeń zabezpieczyć odpowiednią wkładką

na zewnątrz, w kierunku dachowiska podkleić mur c.o. 40 cm od strony tarasu nasypu

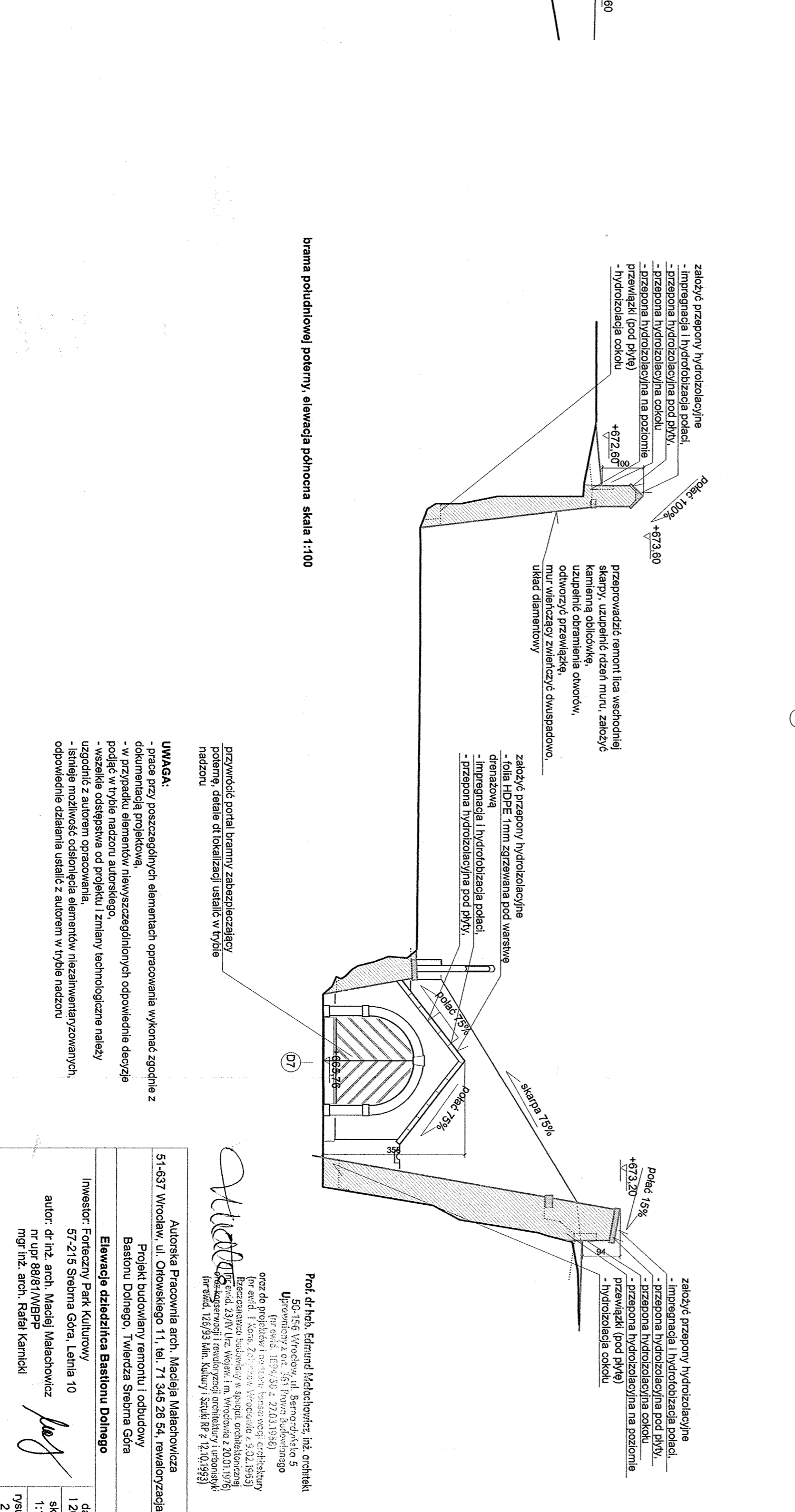
W grubości muru wyprostować krawędź wentylacyjną 3x 25x25cm, w przypadku podciągania urządzeń zabezpieczyć odpowiednią wkładką



W grubości muru wyprostować krawędź wentylacyjną 3x 25x25cm, w przypadku podciągania urządzeń zabezpieczyć odpowiednią wkładką

na zewnątrz, w kierunku dachowiska podkleić mur c.o. 40 cm od strony tarasu nasypu

W grubości muru wyprostować krawędź wentylacyjną 3x 25x25cm, w przypadku podciągania urządzeń zabezpieczyć odpowiednią wkładką



W grubości muru wyprostować krawędź wentylacyjną 3x 25x25cm, w przypadku podciągania urządzeń zabezpieczyć odpowiednią wkładką

na zewnątrz, w kierunku dachowiska podkleić mur c.o. 40 cm od strony tarasu nasypu

W grubości muru wyprostować krawędź wentylacyjną 3x 25x25cm, w przypadku podciągania urządzeń zabezpieczyć odpowiednią wkładką

Rysunek skala 1:100

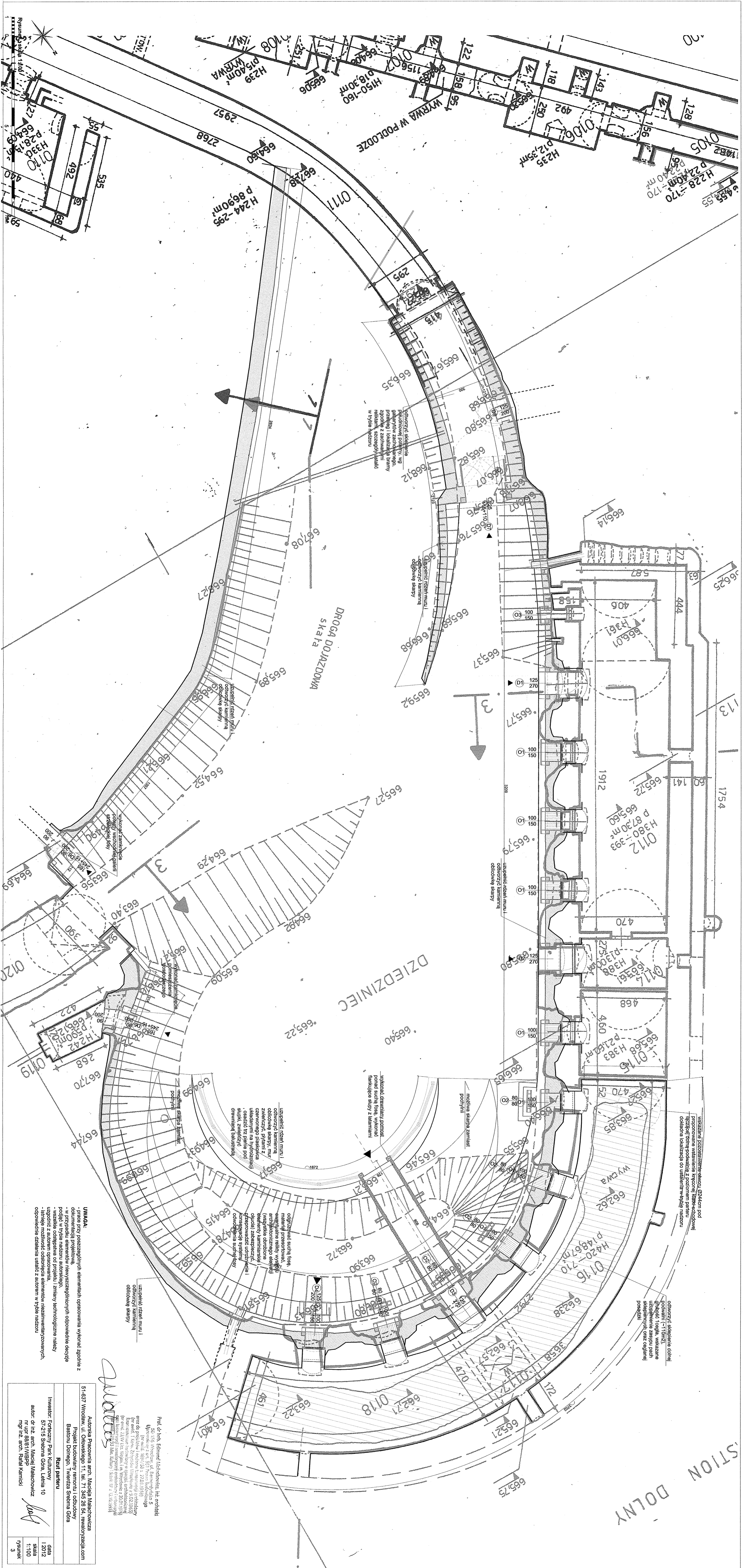
0 5 10m

Prof. dr hab. Edmund Machnikowski, inż. architekt
 ul. 650 115 Wrocław, ul. Świerzyńskiego 5
 e-mail: machnikowski@poczta.onet.pl
 tel.: 71 789 44 44
 tel.: 71 789 44 44
 tel.: 71 789 44 44
 tel.: 71 789 44 44
 tel.: 71 789 44 44
 tel.: 71 789 44 44

UMAWA:
 - Praca przy przygotowaniu elementów opracowania wykonawczego zgodnie z projektem i dokumentacją projektową.
 - Wzajemna odpowiedzialność za realizację projektu.
 - Kwalifikacje odnośnie do projektu i zmiany technologicznej należy - łącznie z kosztami odnośnie elementów niezamierzonych, odpowiednio zastrzeżenie ustalić z autorem w trybie nadzoru

AUTOR: Paweł Kociniak
 INWESTOR: Biuro Architektoniczne "B" ul. Świerzyńskiego 5, 51-143 Wrocław
 DATA: 18.09.2012
 TYTUŁ: 21/A

51-143 Wrocław	Projekt i wykonanie prac w ramach umowy	12.2012
Biuro Architektoniczne "B"	Wykonanie prac projektowych	1.2012
ul. Świerzyńskiego 5	Wykonanie prac projektowych	1.2012
Wrocław	Wykonanie prac projektowych	1.2012
Autorka: Paweł Kociniak	Wykonanie prac projektowych	1.2012
mgr inż. arch. Rafał Kaniński	Wykonanie prac projektowych	1.2012



UWAGA:
 - wszystkie elementy techniczne, konstrukcyjne i materiałowe, które nie są objęte niniejszym projektem, należy wykonać zgodnie z obowiązującymi przepisami i normami.
 - w przypadku elementów konstrukcyjnych, materiałowych i technicznych należy uzyskać zgodę i autorską opinię z zakresu technicznego nadzoru nad budowlą.
 - wszystkie elementy techniczne, konstrukcyjne i materiałowe, które nie są objęte niniejszym projektem, należy wykonać zgodnie z obowiązującymi przepisami i normami.
 - w przypadku elementów konstrukcyjnych, materiałowych i technicznych należy uzyskać zgodę i autorską opinię z zakresu technicznego nadzoru nad budowlą.

Prof. dr hab. Edward Machalski, inż. architekt
 56-155 Wrocław, ul. Jarmużowa 10
 Uprawnienie nr 201/2010 z 2010-03-18
 adres: ul. Jarmużowa 10, 56-155 Wrocław
 telefon: 71 345 26 54, 71 345 26 55
 e-mail: machalski@edwardmachalski.pl
 Autorka Pracownia arch. Maciej Malachowicz
 51-637 Wrocław, ul. Oficerskiego 11, tel. 71 345 26 54, malachowicz@maciejmalachowicz.pl
 Projekt budowlany remontu i odbudowy
 Bostonu Dolnego, Twierdza Srebrna Góra
 Rzut partii
 Inwestor: Park Kultury
 autor: inż. arch. Maciej Malachowicz
 nr upr. 88/61/W/00P
 mgr inż. arch. Radał Kamieński

448	1:2012
skala	1:100
rysunek	3

STION DOLNY

