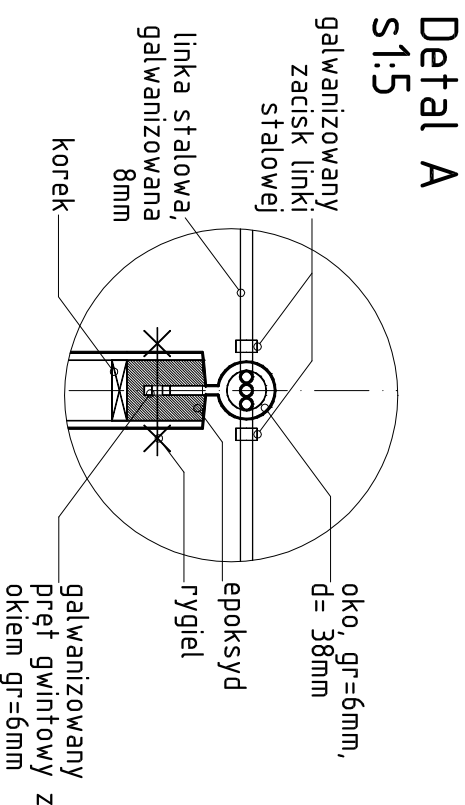
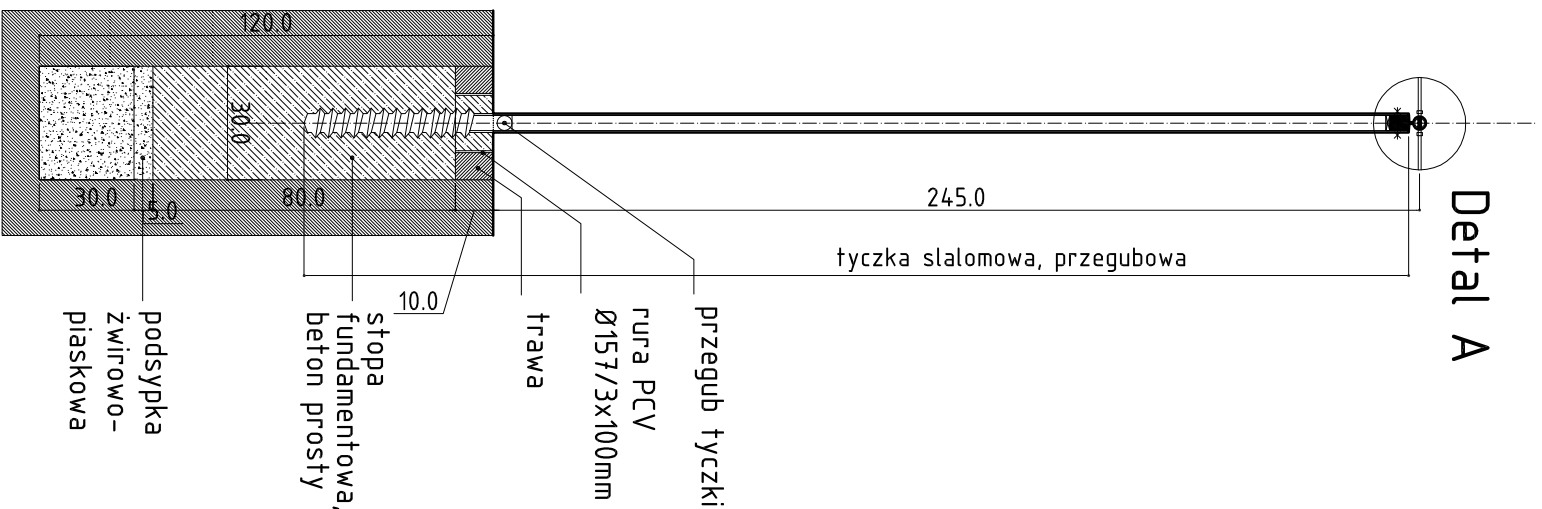
Przekrój
s1:20

WSZYSTKIE WYMIARY SPRAWDZIĆ
NA BUDOWIE.

WSZYSTKIE MATERIAŁY ZASTOSOWANE DO ZREALIZOWANIA PROJEKTOWANEJ INWESTYCJI MUSZĄ POSIADAĆ APROBATY TECHNICZNE DOPUSZCZAJĄCE DO STOSOWANIA W BUDOWNICTWIE NA TERENIE RP.

REALIZACJA PROJEKTU MUSI BYĆ WYKONANA ZGODNIE Z OBOWIĄZUJĄCYMI NORMAMI, PRZEPISAMI PRAWA ORAZ ZGODNIE ZE SZUKĄ BUDOWLANĄ, ZA PRAWDŁOWE FUNKCJONOWANIE ZREALIZOWANYCH ELEMENTÓW PROJEKTU ODPOWIADA WYKONAWCA.

PROJEKT CHRONIONY PRAWEM AUTORSKIM. DO JEDNORAZOWEGO WYKORZYSTANIA. ZABRANIA SIĘ PRZEKAZYWANIA OSOBOM TRZECIM, ROZPOWYSZECZANIA I ORAZ UŻYWANIA DO INNYCH CEŁÓW BEZ ZGODY AUTORA.

WISIELSKIE ZMIANY DOPUSZCZALNE ZA PISEMĄ ZGODĄ AUTORA.

<div>PROJEKTANT: ARCHITECTURA</div>		<div>NR UPRAWNIEN</div>		<div>PODPIS:</div>	
<div>mgr inż.arch. Szymon ROZWĄŁKA</div>		<div>131ZPOJA/2002</div>		<div>22</div>	
<div>ing.arch. Piotr Jakóbski</div>					
<div>INWESTOR:</div>		<div>mgr inż.arch. Szymon ROZWĄŁKA</div>		<div>ing.arch. Piotr Jakóbski</div>	
<div>MIĘDZYNARODOWY Gmina Stoszowice Stoszowice 97 57-213 Stoszowice, woj.Dolnośląskie</div>		<div>PROJEKT:</div>		<div>Plac zabaw "Labirynt św.Mikołaja" w Mikołajowie</div>	
<div>ADRES:</div>		<div>MIĘDZYNARODOWY Mikołajów, nr działek 240,112/1</div>		<div>BRANŻA:</div>	
<div>OPRACOWANIE: Mikołajów</div>		<div>POWIAT: Ząbkowicki</div>		<div>DATA: 15.03.2010</div>	
<div>WOJEWÓDZTWO: Dolnośląskie</div>		<div>PROJEKT WYKONAWCZY</div>		<div>NR RYSUNKU: 2010</div>	
<div>Faza:</div>		<div>TYTUŁ: E - słup słomowy detal 1:5 przekrój 1:20</div>		<div>BRANŻA: A</div>	
<div>PROJEKTANT: ARCHITECTURA</div>		<div>NR UPRAWNIEN</div>		<div>PODPIS:</div>	
<div>mgr inż.arch. Szymon ROZWĄŁKA</div>		<div>131ZPOJA/2002</div>		<div>22</div>	
<div>ing.arch. Piotr Jakóbski</div>					